



Tilfredshedsundersøgelse for skolerne.

Ikast-Brande Kommune

Filter: Filtrer på spørgsmål: Hvilken skole går dit barn på? [Ikast Nordre Skole]

Udførelsestidspunkt: 14-01-2013 08:50:30

Antal besvarelser: 231

defgo.net[®]

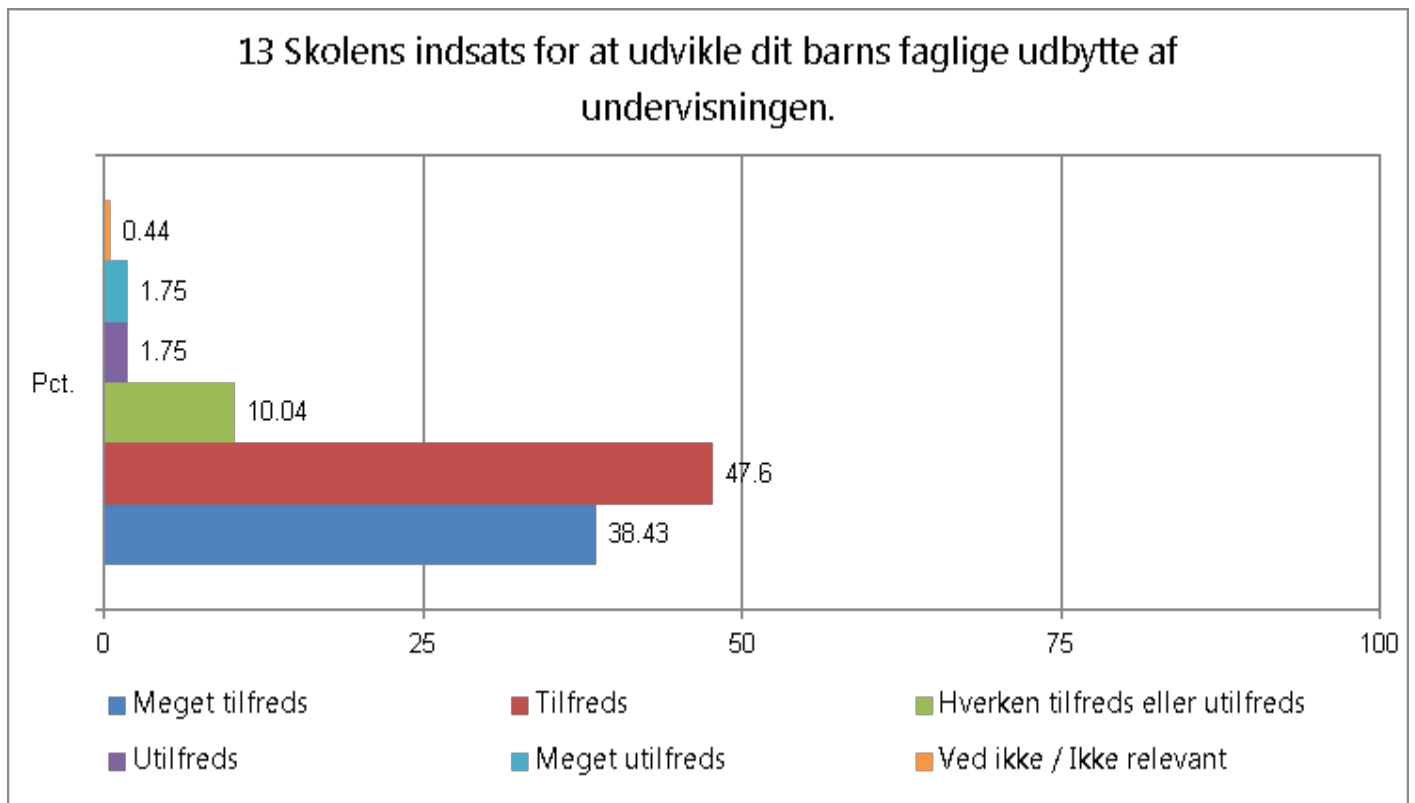


Denne undersøgelse har i alt 231 respondenter og en svarprocent på 0%. Undersøgelsen blev gennemført i perioden 01-08-2012 - 31-12-2012. Rapporten blev udarbejdet den 14-01-2013 08:50:30.

**12 Undervisning og den pædagogiske indsats De næste spørgsmål handler om din tilfredshed med undervisning og pædagogisk indsats. **

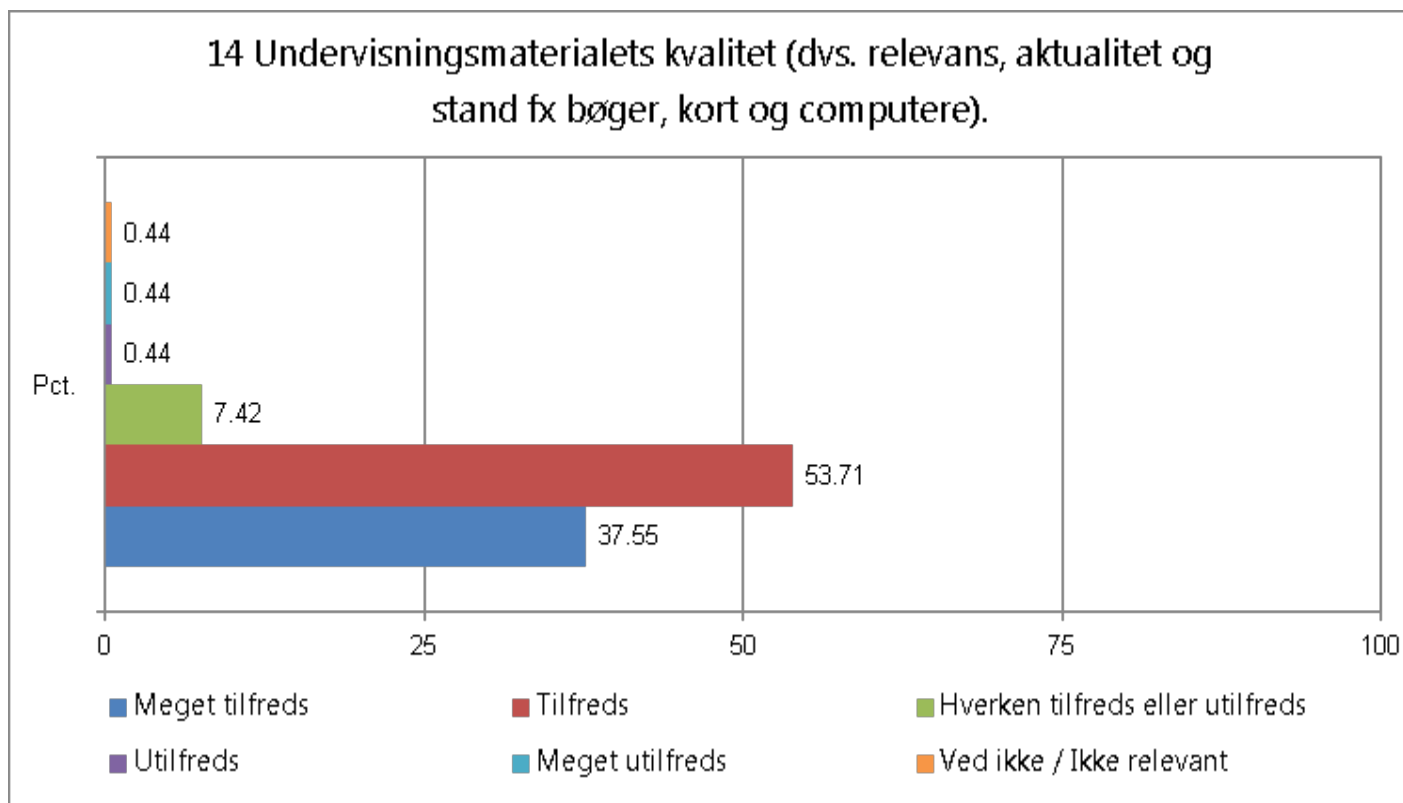
Pct.

Ubesvaret	100%
Basis	231



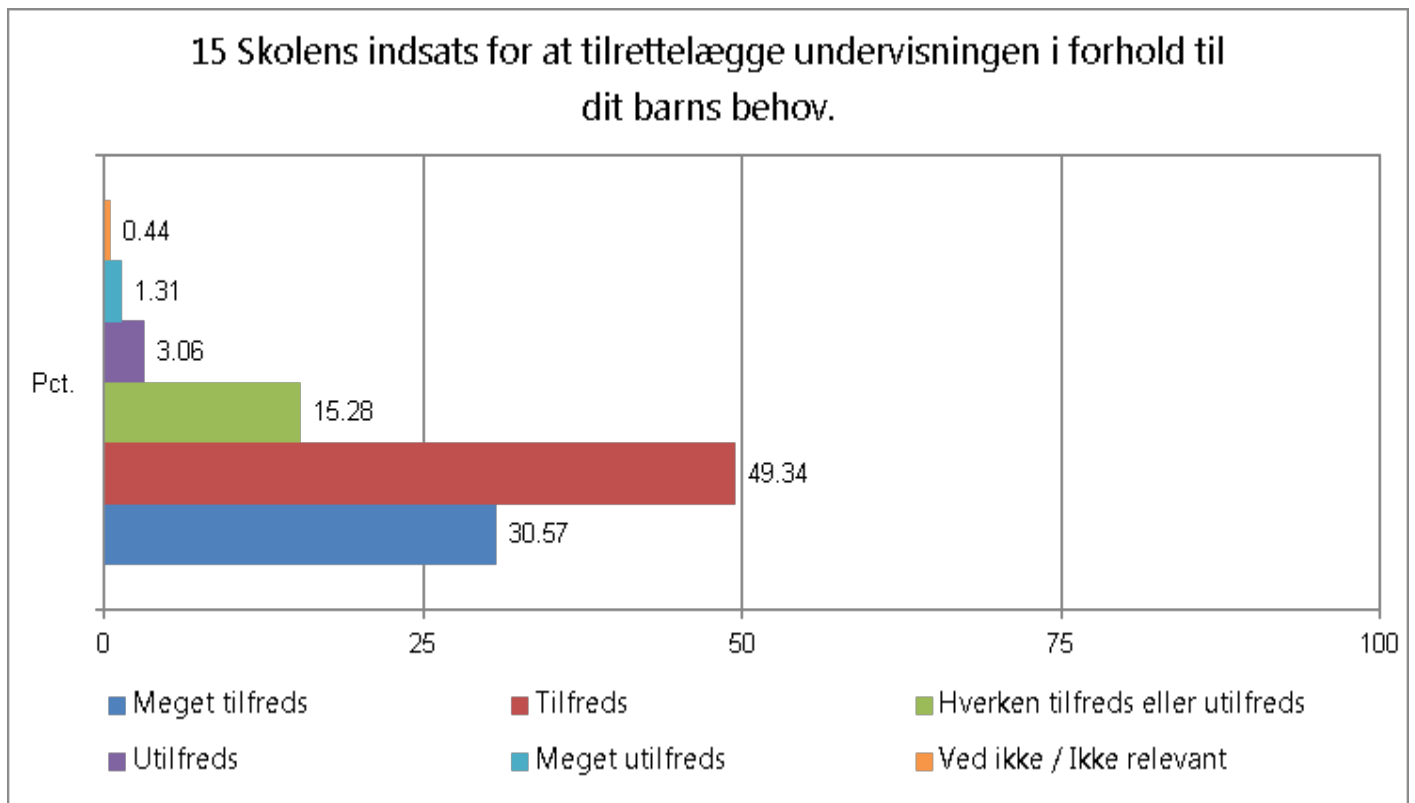
13 Skolens indsats for at udvikle dit barns faglige udbytte af undervisningen.

	Pct.
Meget tilfreds	38,43%
Tilfreds	47,6%
Hverken tilfreds eller utilfreds	10,04%
Utilfreds	1,75%
Meget utilfreds	1,75%
Ved ikke / Ikke relevant	0,44%
Ubesvaret	0%
Basis	229



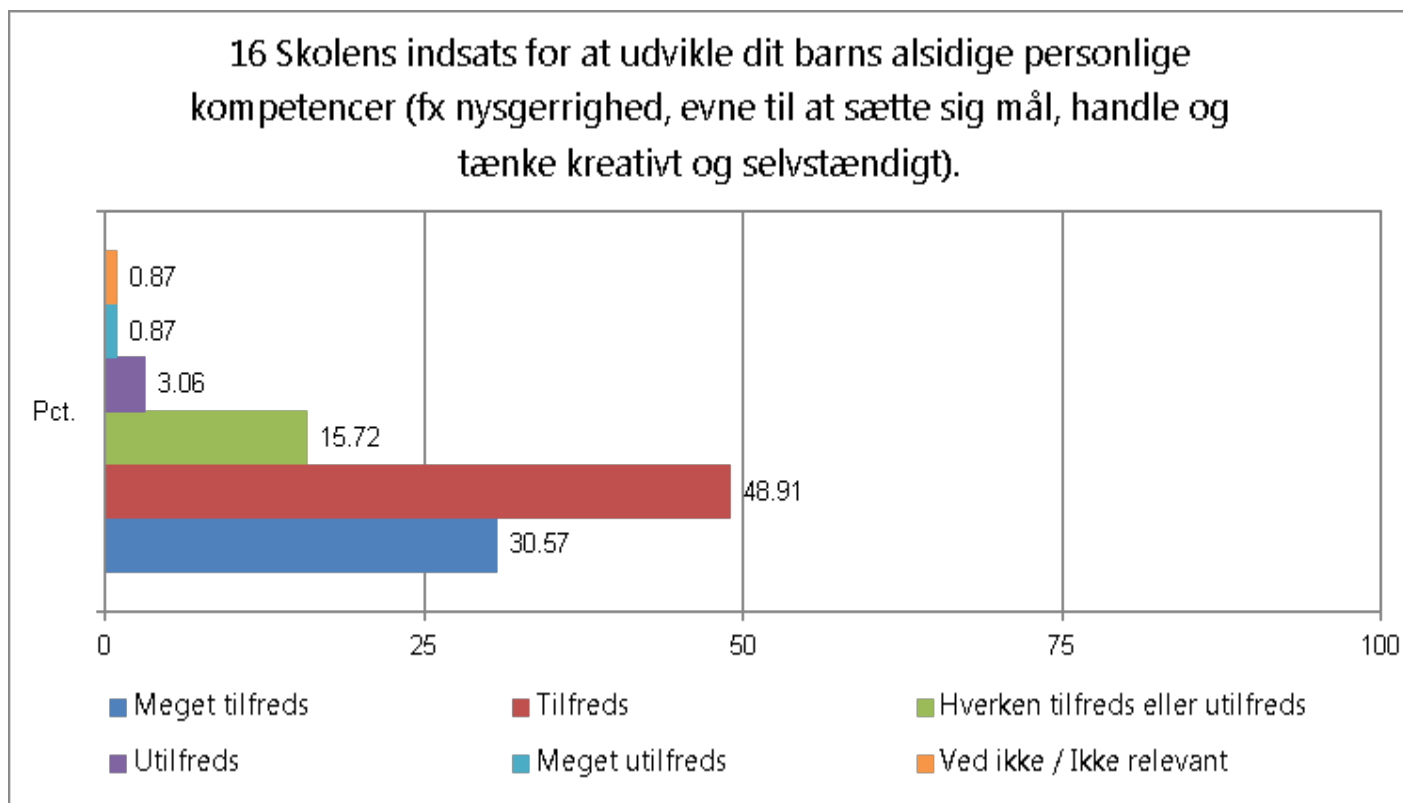
14 Undervisningsmaterialets kvalitet (dvs. relevans, aktualitet og stand fx bøger, kort og computere).

	Pct.
Meget tilfreds	37,55%
Tilfreds	53,71%
Hverken tilfreds eller utilfreds	7,42%
Utilfreds	0,44%
Meget utilfreds	0,44%
Ved ikke / Ikke relevant	0,44%
Ubesvaret	0%
Basis	229



15 Skolens indsats for at tilrettelægge undervisningen i forhold til dit barns behov.

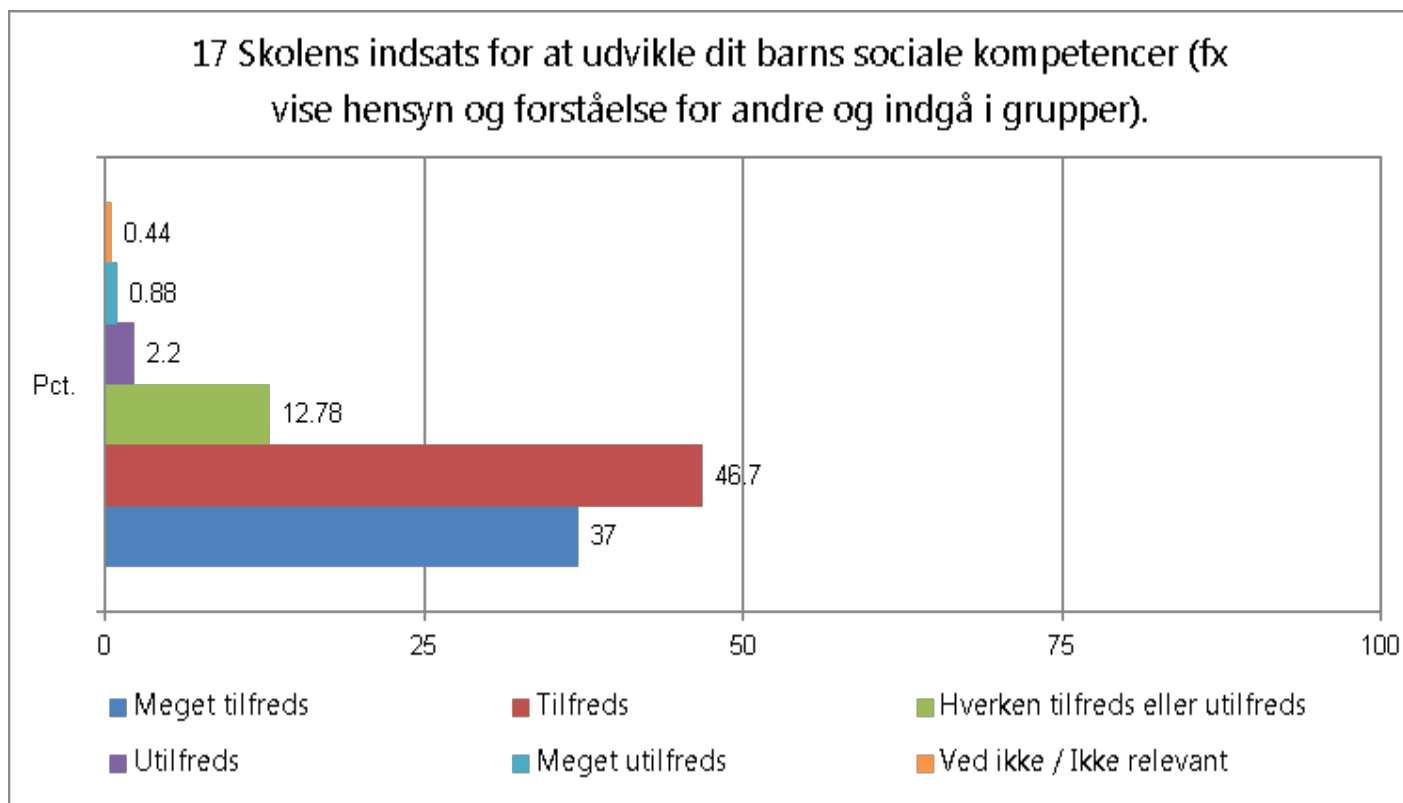
	Pct.
Meget tilfreds	30,57%
Tilfreds	49,34%
Hverken tilfreds eller utilfreds	15,28%
Utilfreds	3,06%
Meget utilfreds	1,31%
Ved ikke / Ikke relevant	0,44%
Ubesvaret	0%
Basis	229



16 Skolens indsats for at udvikle dit barns alsidige personlige kompetencer (fx nysgerrighed, evne til at sætte sig mål, handle og tænke kreativt og selvstændigt).

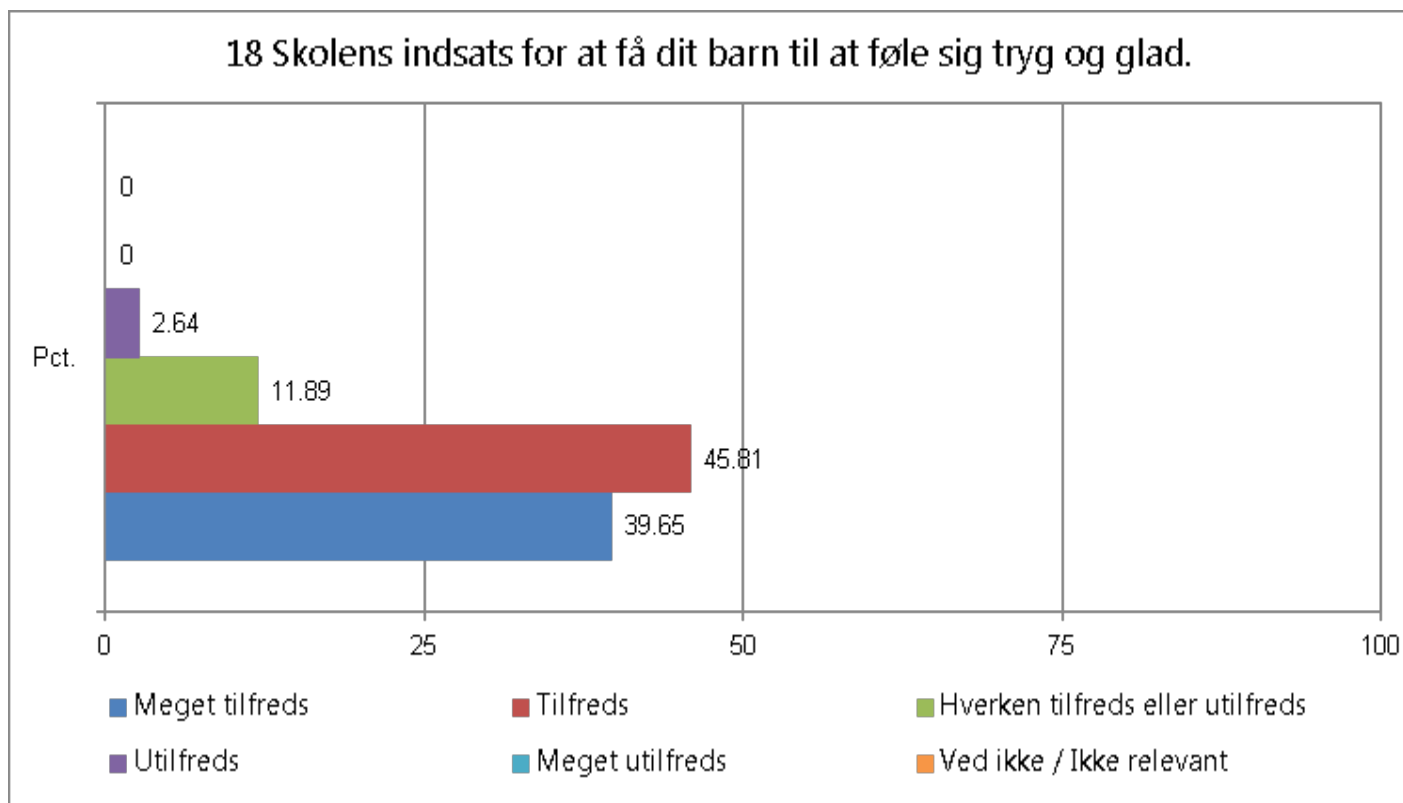
Pct.

Meget tilfreds	30,57%
Tilfreds	48,91%
Hverken tilfreds eller utilfreds	15,72%
Utilfreds	3,06%
Meget utilfreds	0,87%
Ved ikke / Ikke relevant	0,87%
Ubesvaret	0%
Basis	229

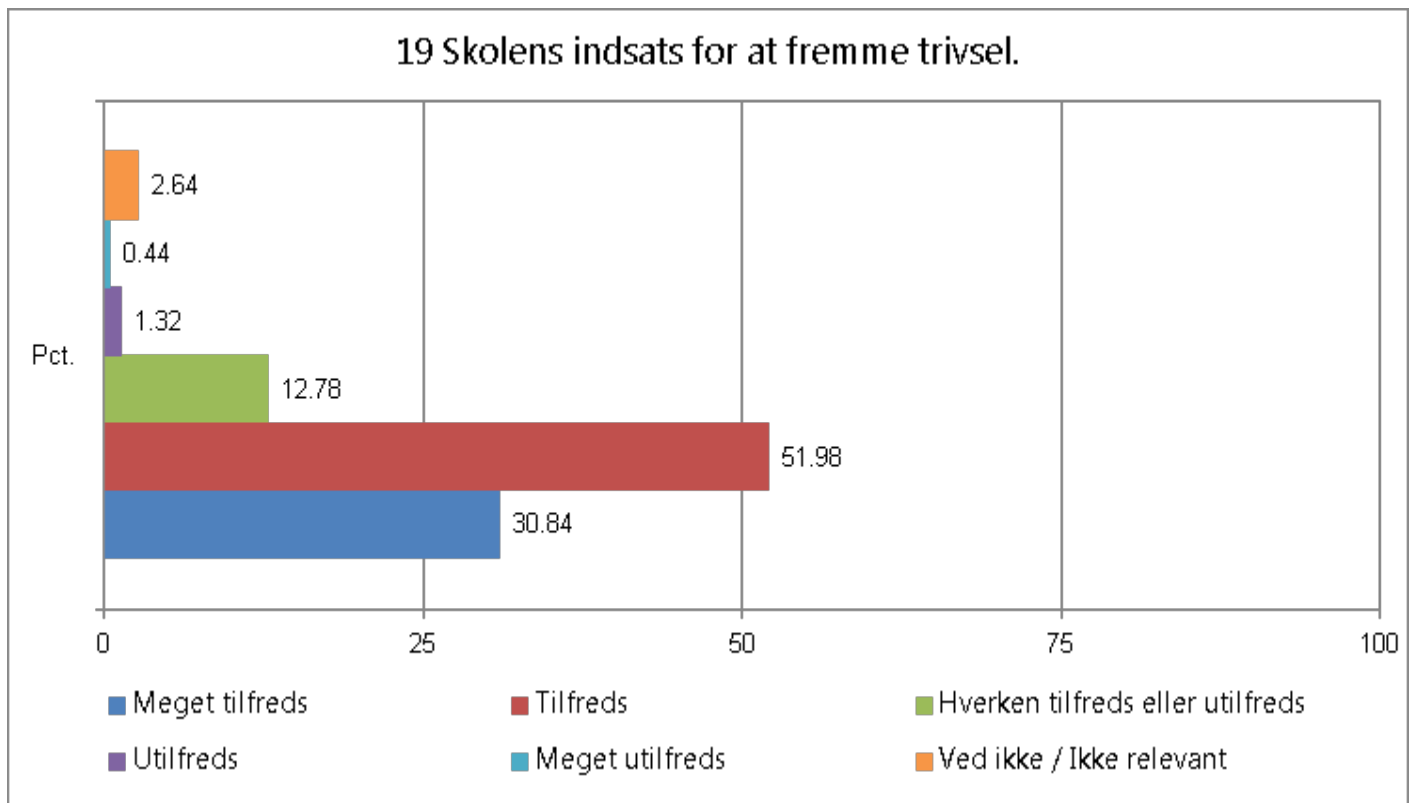


**17 Skolens indsats for at udvikle dit barns sociale kompetencer
(fx vise hensyn og forståelse for andre og indgå i grupper).**

	Pct.
Meget tilfreds	37%
Tilfreds	46,7%
Hverken tilfreds eller utilfreds	12,78%
Utilfreds	2,2%
Meget utilfreds	0,88%
Ved ikke / Ikke relevant	0,44%
Ubesvaret	0%
Basis	227

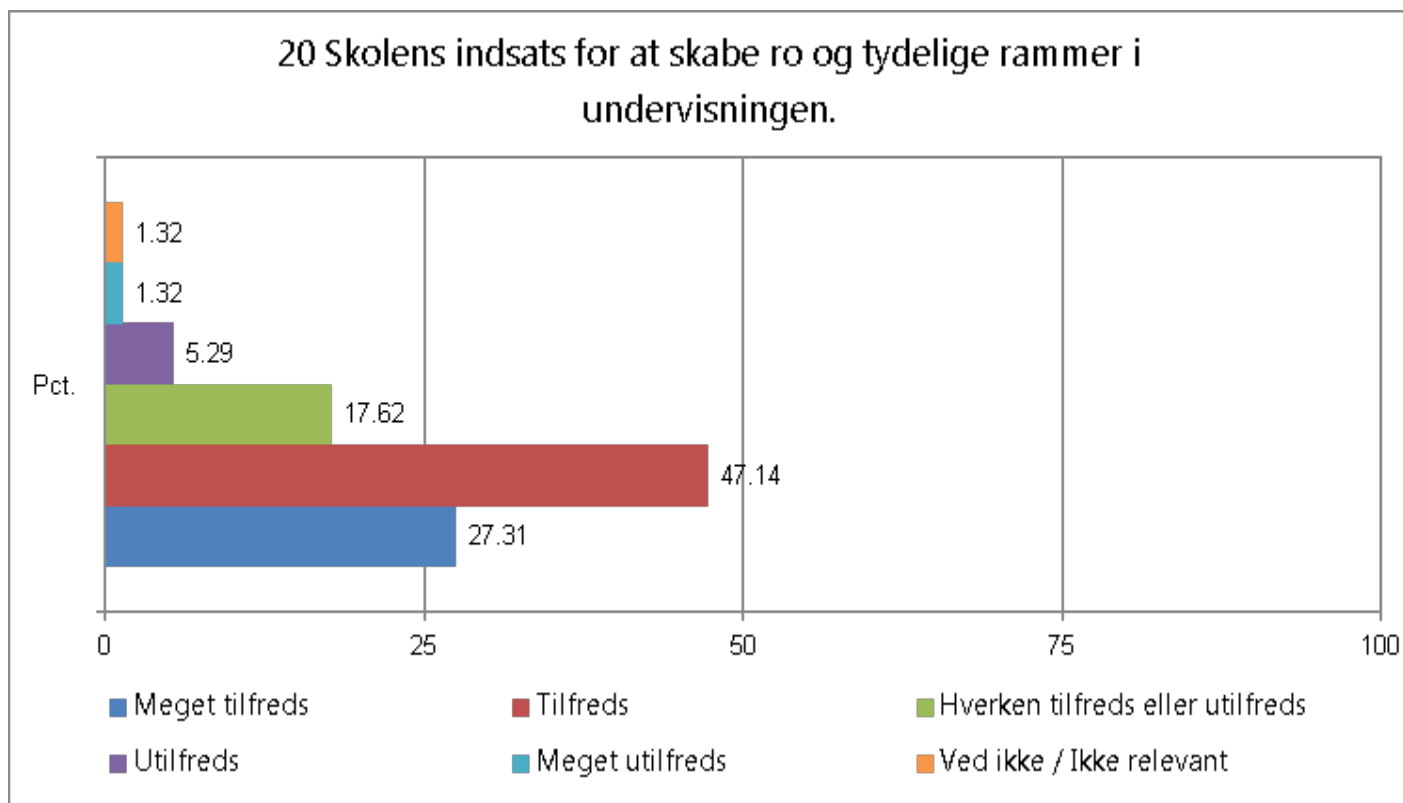


18 Skolens indsats for at få dit barn til at føle sig tryk og glad.	Pct.
Meget tilfreds	39,65%
Tilfreds	45,81%
Hverken tilfreds eller utilfreds	11,89%
Utilfreds	2,64%
Meget utilfreds	0%
Ved ikke / Ikke relevant	0%
Ubesvaret	0%
Basis	227



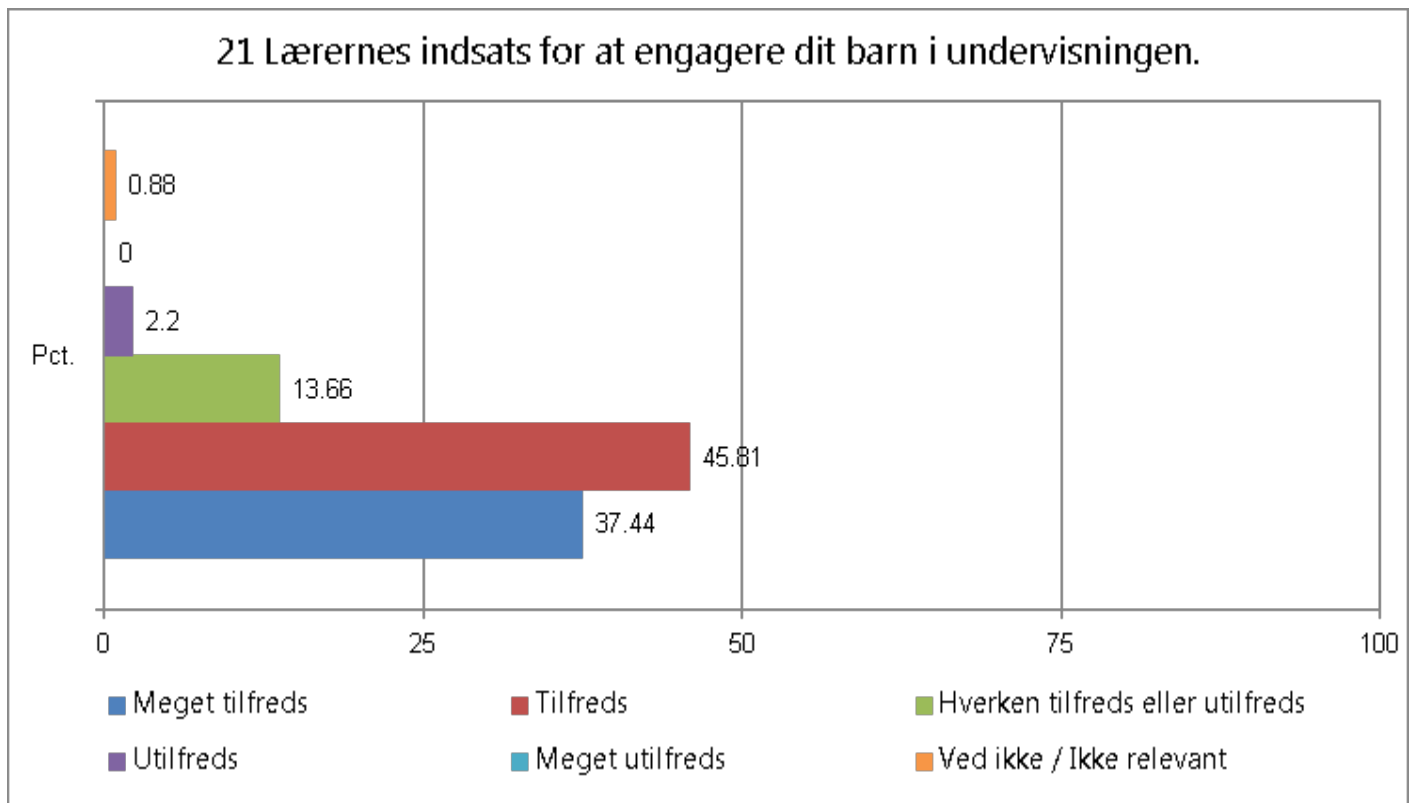
19 Skolens indsats for at fremme trivsel.

	Pct.
Meget tilfreds	30,84%
Tilfreds	51,98%
Hverken tilfreds eller utilfreds	12,78%
Utilfreds	1,32%
Meget utilfreds	0,44%
Ved ikke / Ikke relevant	2,64%
Ubesvaret	0%
Basis	227

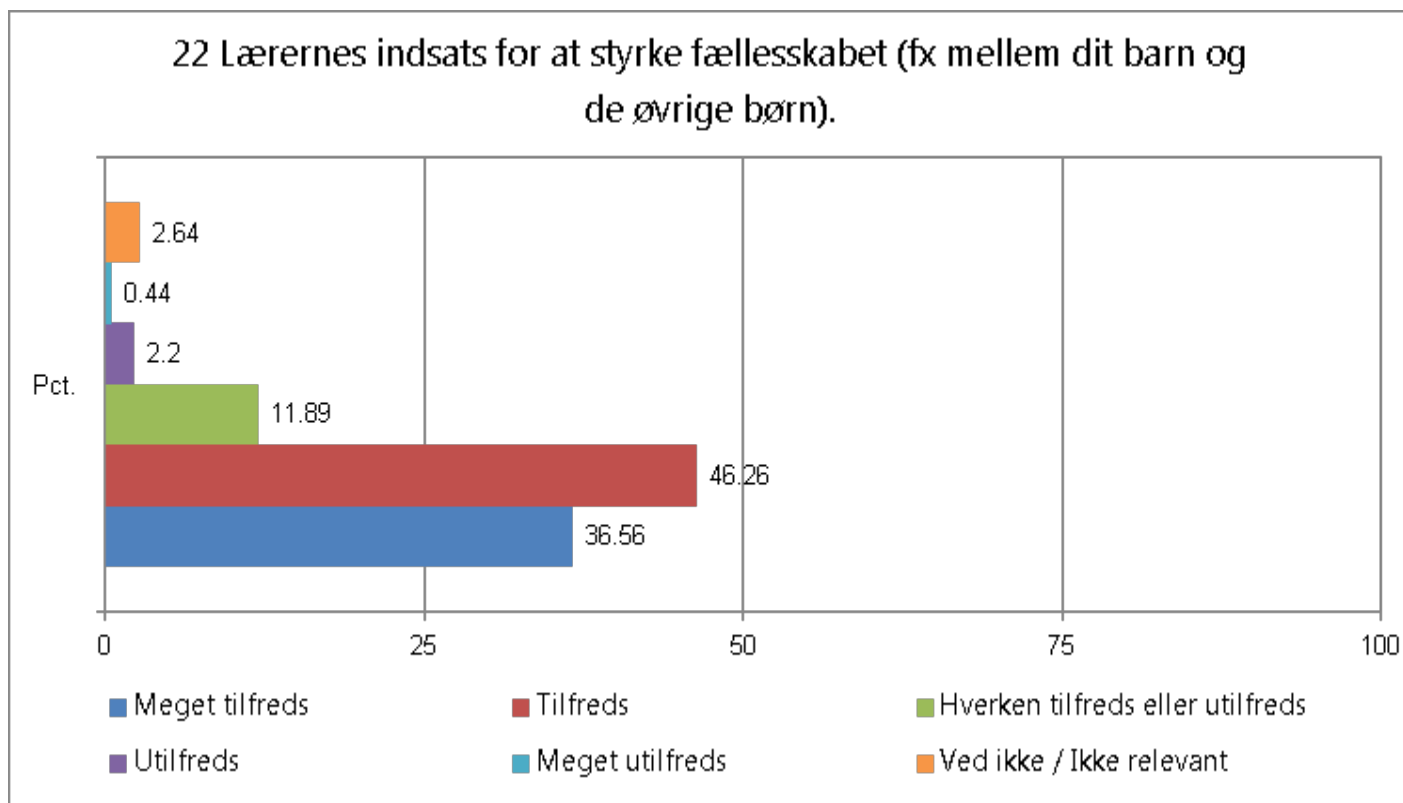


20 Skolens indsats for at skabe ro og tydelige rammer i undervisningen.

	Pct.
Meget tilfreds	27,31%
Tilfreds	47,14%
Hverken tilfreds eller utilfreds	17,62%
Utilfreds	5,29%
Meget utilfreds	1,32%
Ved ikke / Ikke relevant	1,32%
Ubesvaret	0%
Basis	227

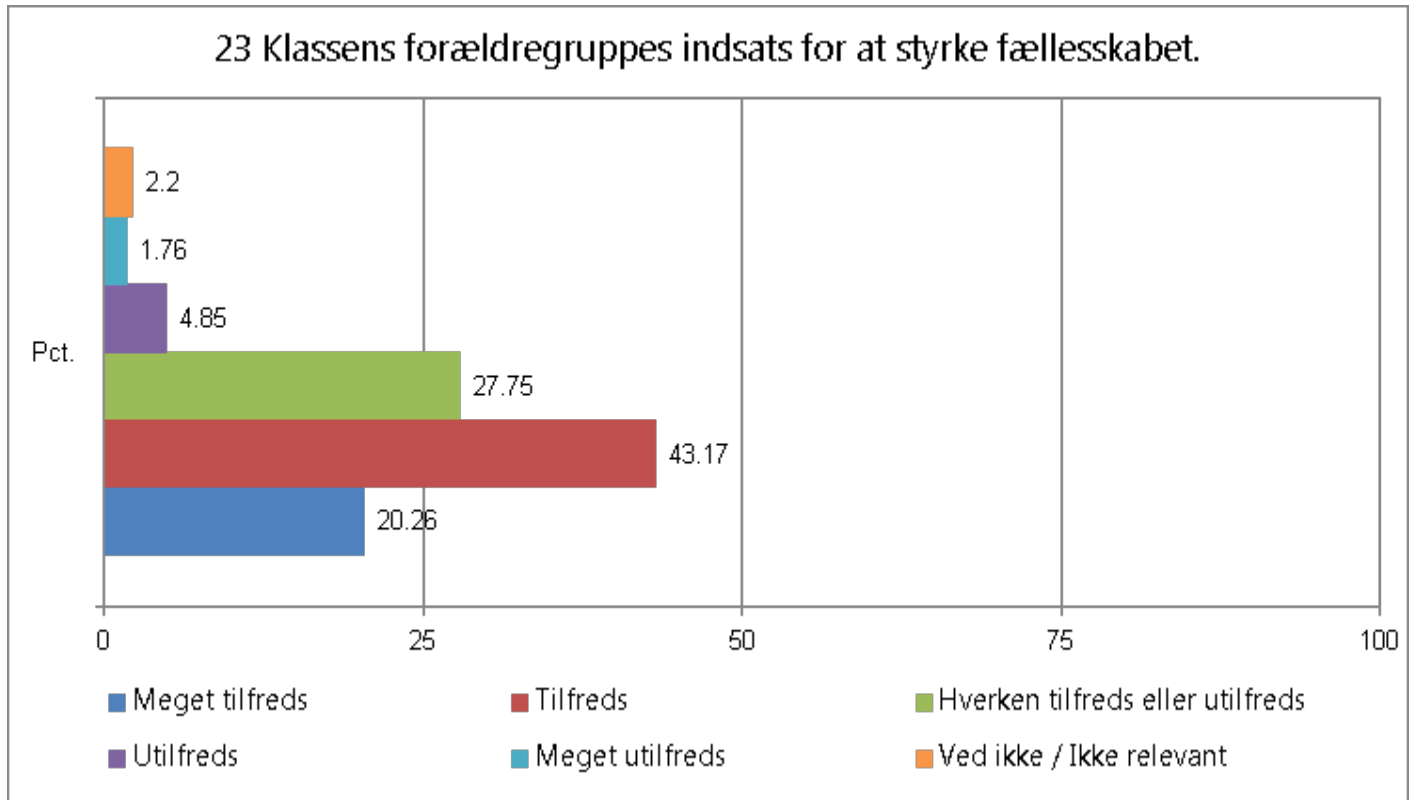


21 Lærernes indsats for at engagere dit barn i undervisningen.	Pct.
Meget tilfreds	37,44%
Tilfreds	45,81%
Hverken tilfreds eller utilfreds	13,66%
Utilfreds	2,2%
Meget utilfreds	0%
Ved ikke / Ikke relevant	0,88%
Ubesvaret	0%
Basis	227

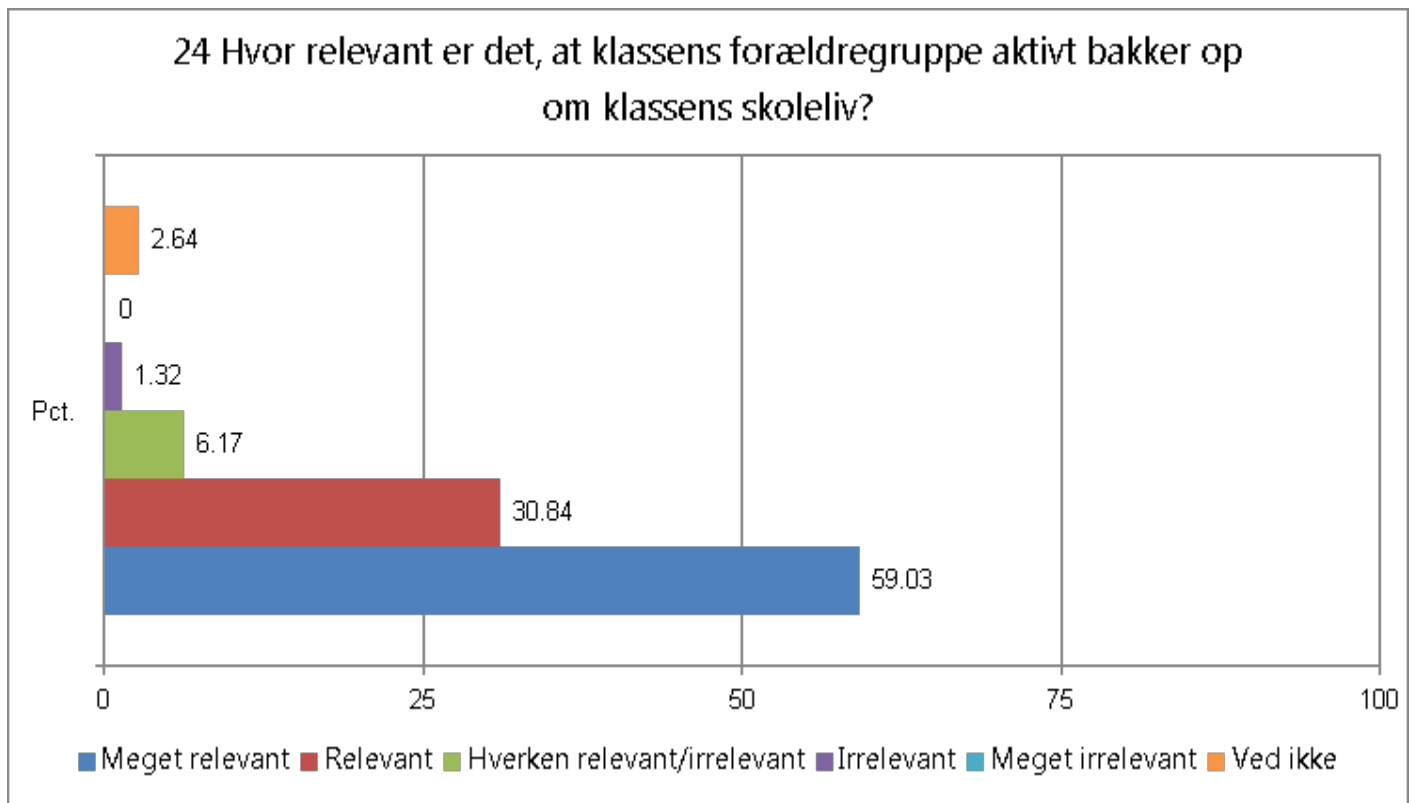


22 Lærernes indsats for at styrke fællesskabet (fx mellem dit barn og de øvrige børn).

	Pct.
Meget tilfreds	36,56%
Tilfreds	46,26%
Hverken tilfreds eller utilfreds	11,89%
Utilfreds	2,2%
Meget utilfreds	0,44%
Ved ikke / Ikke relevant	2,64%
Ubesvaret	0%
Basis	227



23 Klassens forældregruppes indsats for at styrke fællesskabet.	Pct.
Meget tilfreds	20,26%
Tilfreds	43,17%
Hverken tilfreds eller utilfreds	27,75%
Utilfreds	4,85%
Meget utilfreds	1,76%
Ved ikke / Ikke relevant	2,2%
Ubesvaret	0%
Basis	227



**24 Hvor relevant er det, at klassens forældregruppe aktivt
bakker op om klassens skoleliv?**

Pct.

Meget relevant	59,03%
Relevant	30,84%
Hverken relevant/irrelevant	6,17%
Irrelevant	1,32%
Meget irrelevant	0%
Ved ikke	2,64%
Ubesvaret	0%
Basis	227

**25 Samarbejdet mellem skole og hjem De næste spørgsmål
handler om samarbejdet mellem skole og hjem **

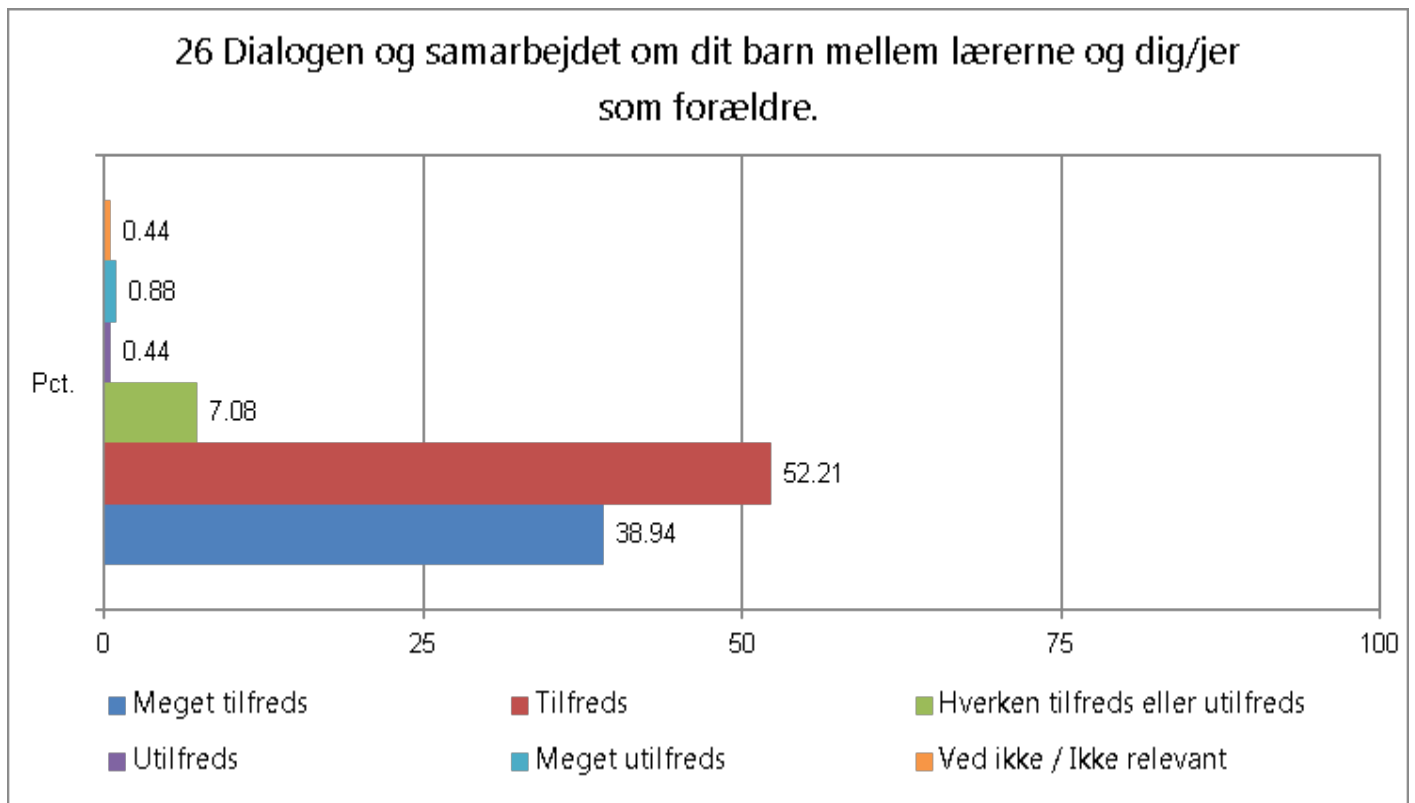
Pct.

Ubesvaret

100%

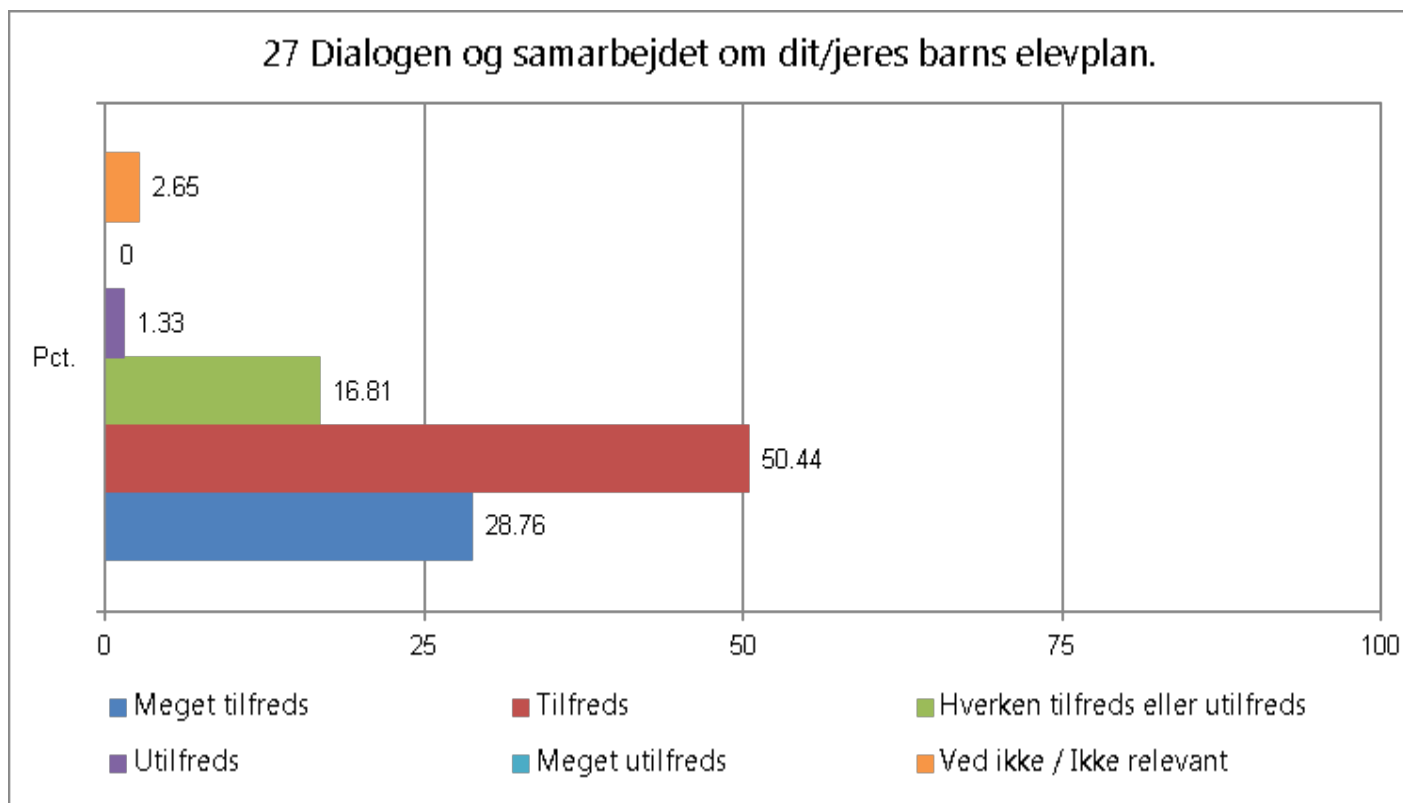
Basis

227



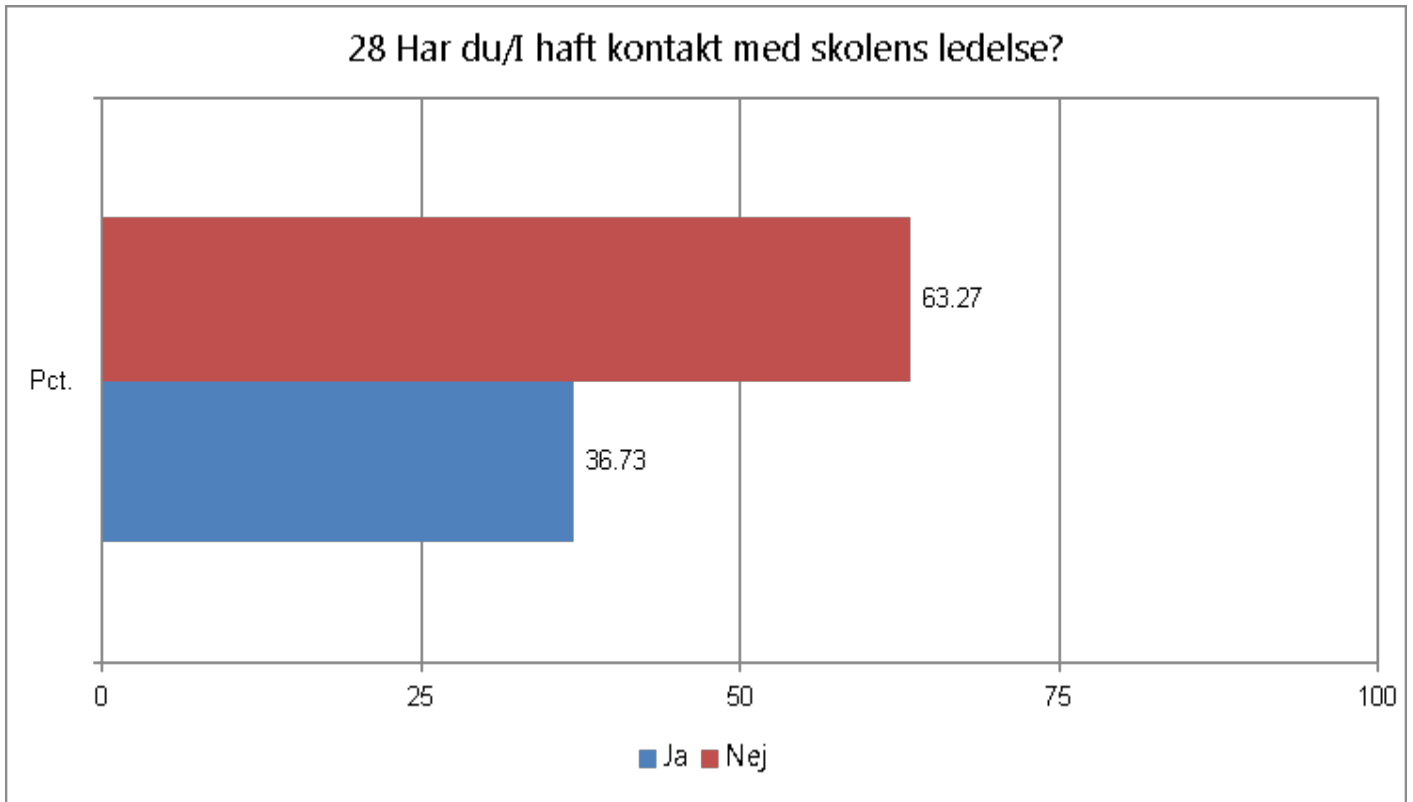
26 Dialogen og samarbejdet om dit barn mellem lærerne og dig/er som forældre.

	Pct.
Meget tilfreds	38,94%
Tilfreds	52,21%
Hverken tilfreds eller utilfreds	7,08%
Utilfreds	0,44%
Meget utilfreds	0,88%
Ved ikke / Ikke relevant	0,44%
Ubesvaret	0%
Basis	226



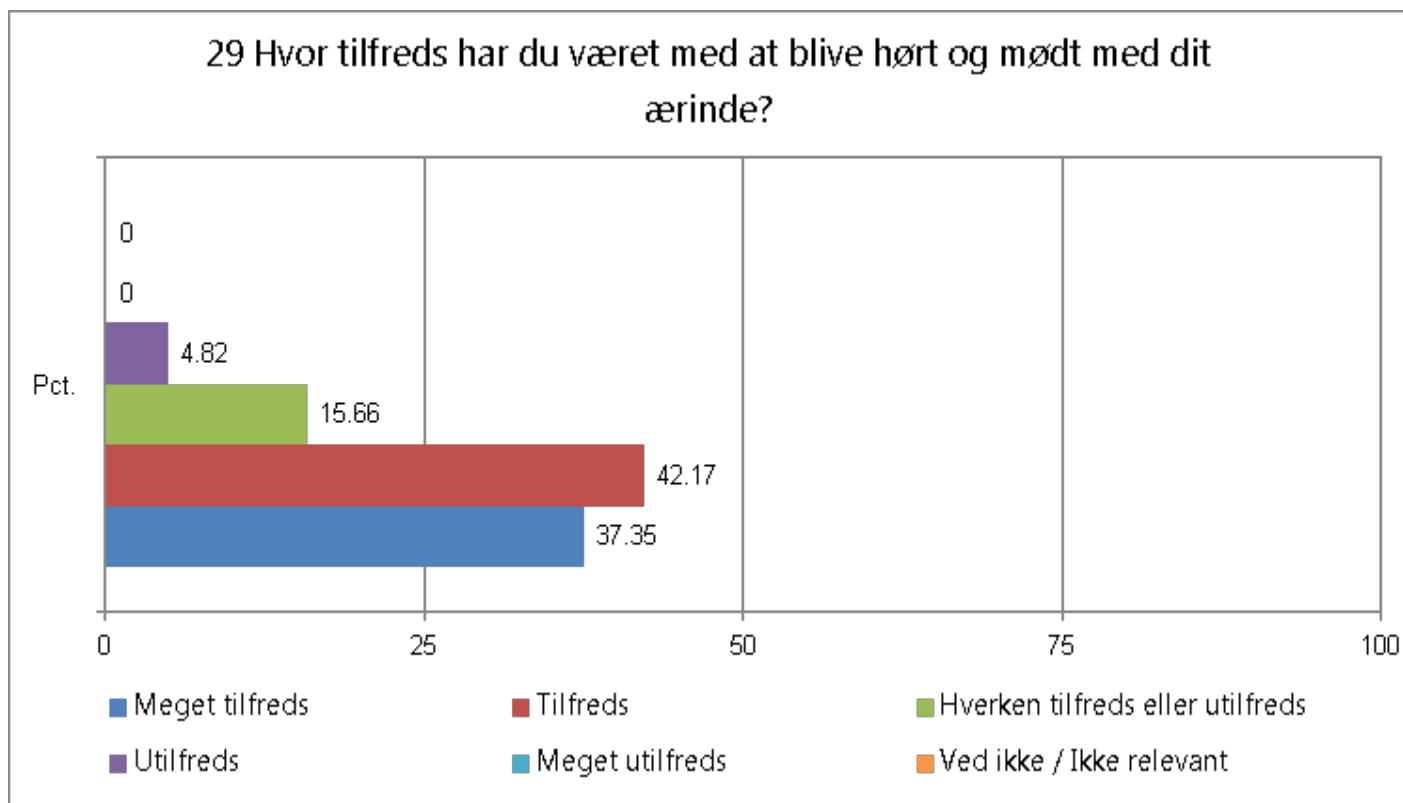
27 Dialogen og samarbejdet om dit/jeres barns elevplan.

	Pct.
Meget tilfreds	28,76%
Tilfreds	50,44%
Hverken tilfreds eller utilfreds	16,81%
Utilfreds	1,33%
Meget utilfreds	0%
Ved ikke / Ikke relevant	2,65%
Ubesvaret	0%
Basis	226



28 Har du/I haft kontakt med skolens ledelse?

	Pct.
Ja	36,73%
Nej	63,27%
Ubesvaret	0%
Basis	226



29 Hvor tilfreds har du været med at blive hørt og mødt med dit ærinde?

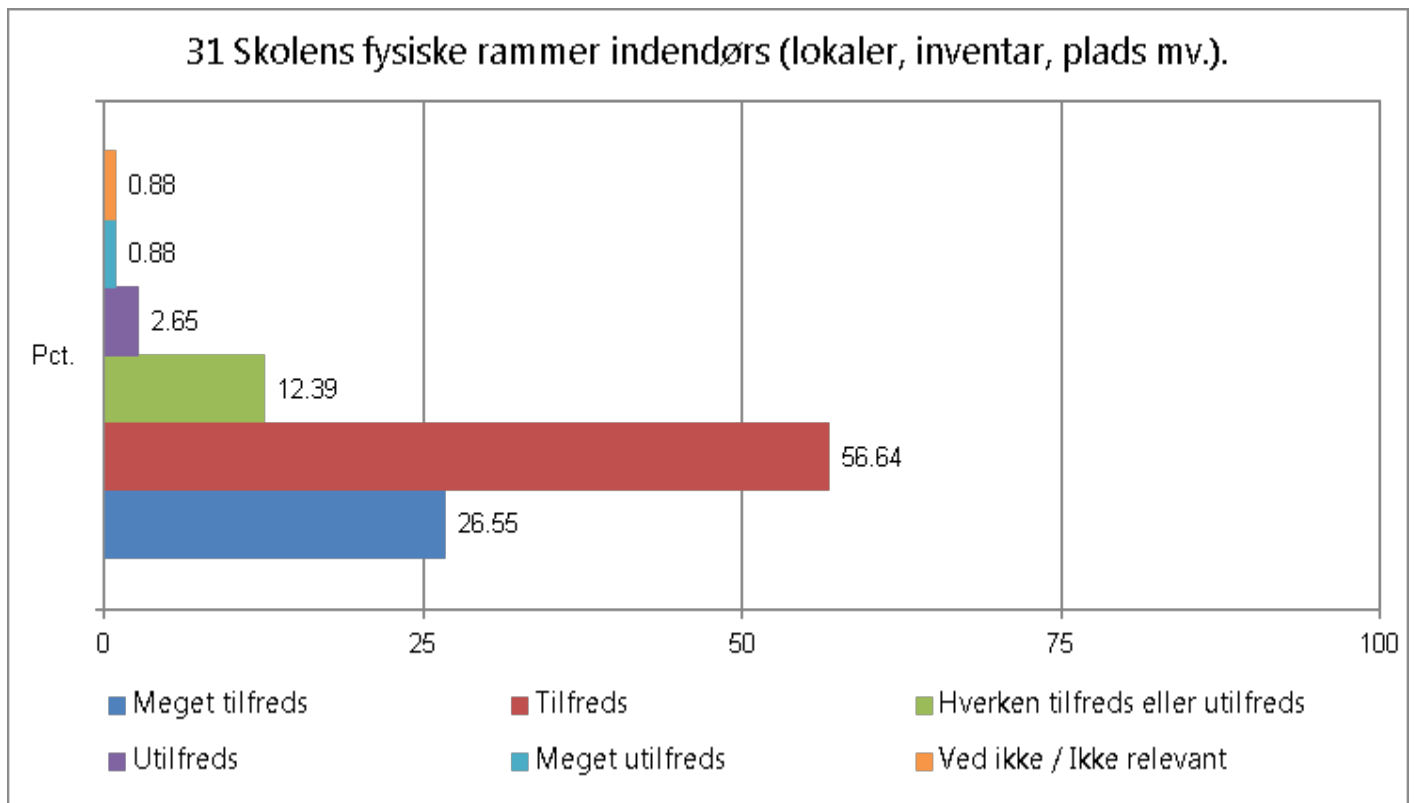
Pct.

Meget tilfreds	37,35%
Tilfreds	42,17%
Hverken tilfreds eller utilfreds	15,66%
Utilfreds	4,82%
Meget utilfreds	0%
Ved ikke / Ikke relevant	0%
Ubesvaret	0%
Basis	83

30 Skolens fysiske rammer De næste spørgsmål handler om din tilfredshed med skolens fysiske rammer.

Pct.

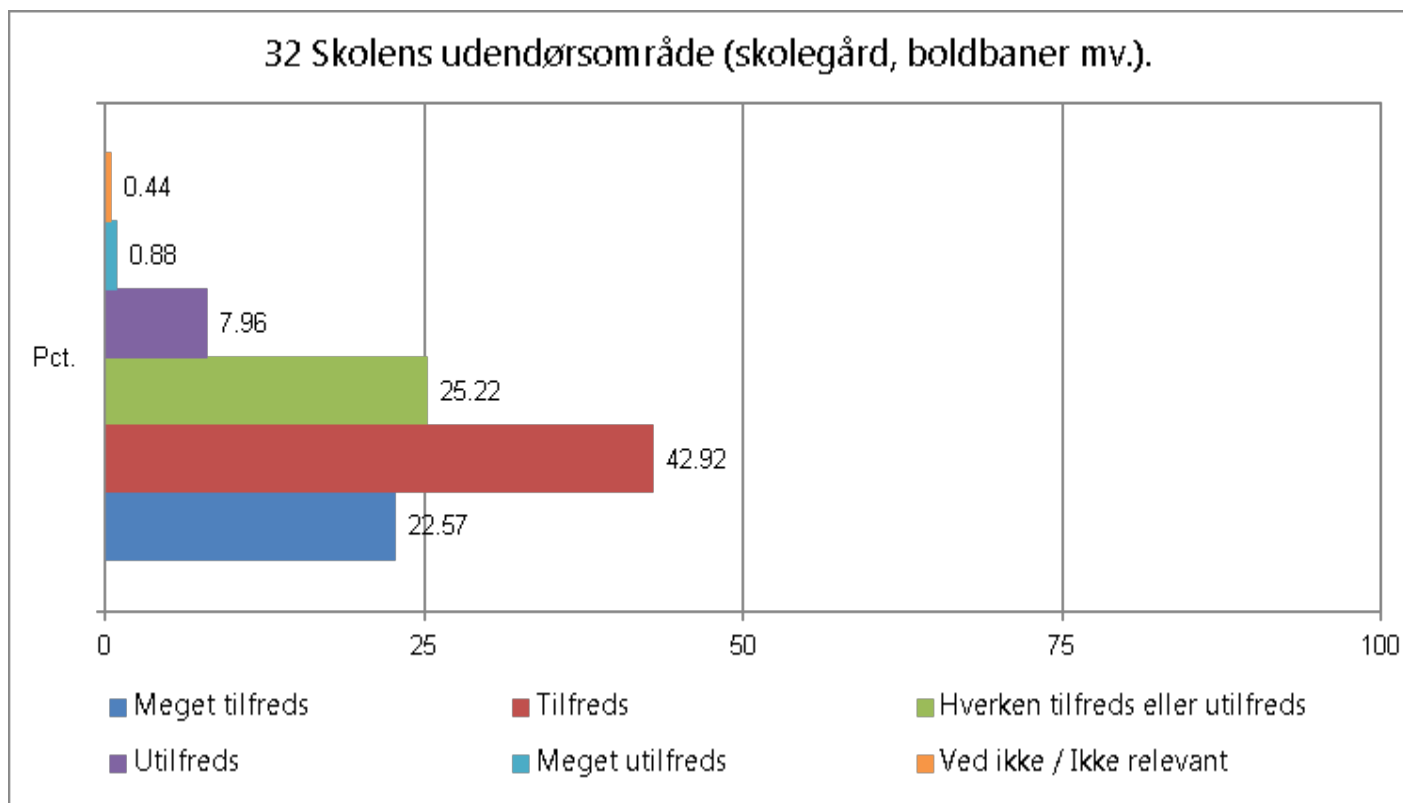
Ubesvaret	100%
Basis	226



31 Skolens fysiske rammer indendørs (lokaler, inventar, plads mv.).

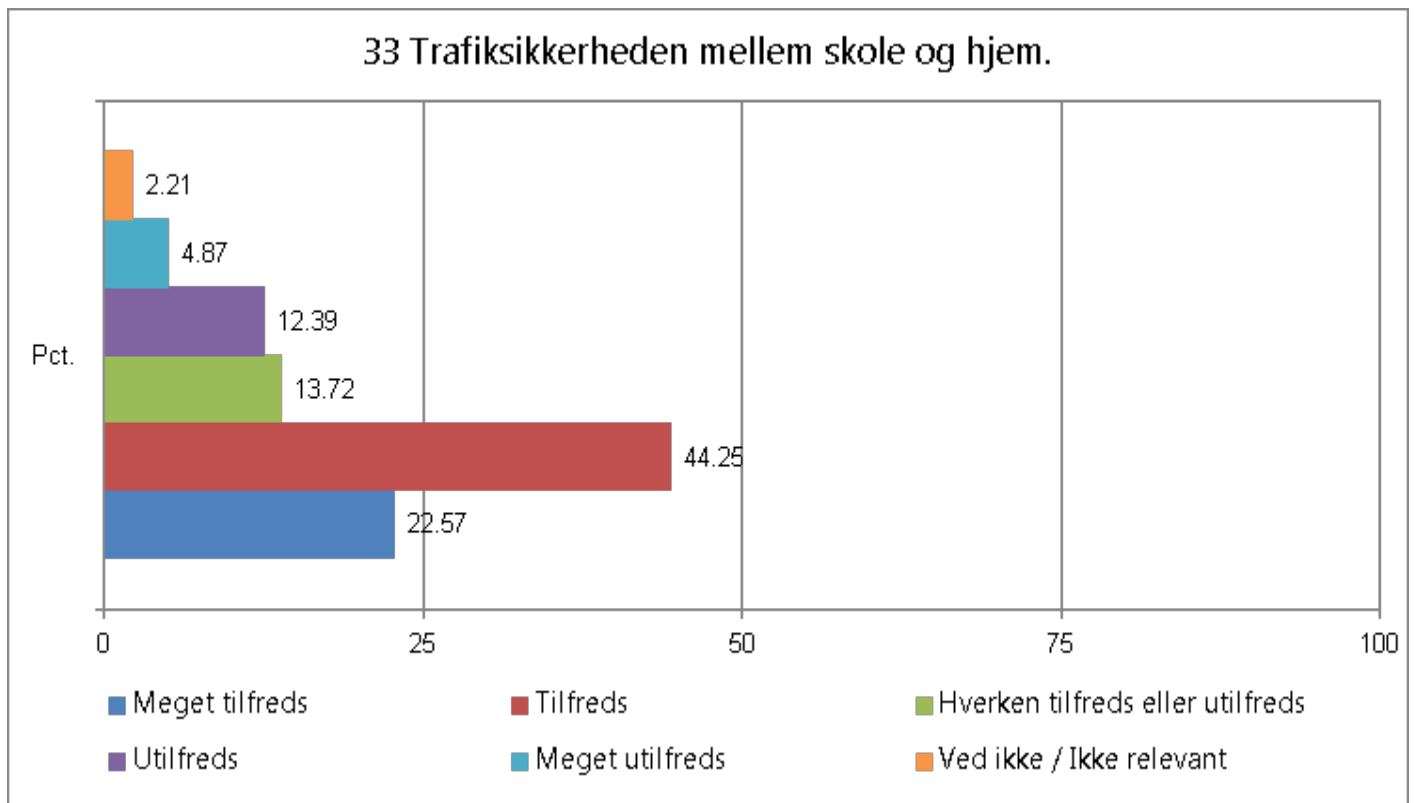
Pct.

Meget tilfreds	26,55%
Tilfreds	56,64%
Hverken tilfreds eller utilfreds	12,39%
Utilfreds	2,65%
Meget utilfreds	0,88%
Ved ikke / Ikke relevant	0,88%
Ubesvaret	0%
Basis	226



32 Skolens udendørsområde (skolegård, boldbaner mv.).

	Pct.
Meget tilfreds	22,57%
Tilfreds	42,92%
Hverken tilfreds eller utilfreds	25,22%
Utilfreds	7,96%
Meget utilfreds	0,88%
Ved ikke / Ikke relevant	0,44%
Ubesvaret	0%
Basis	226



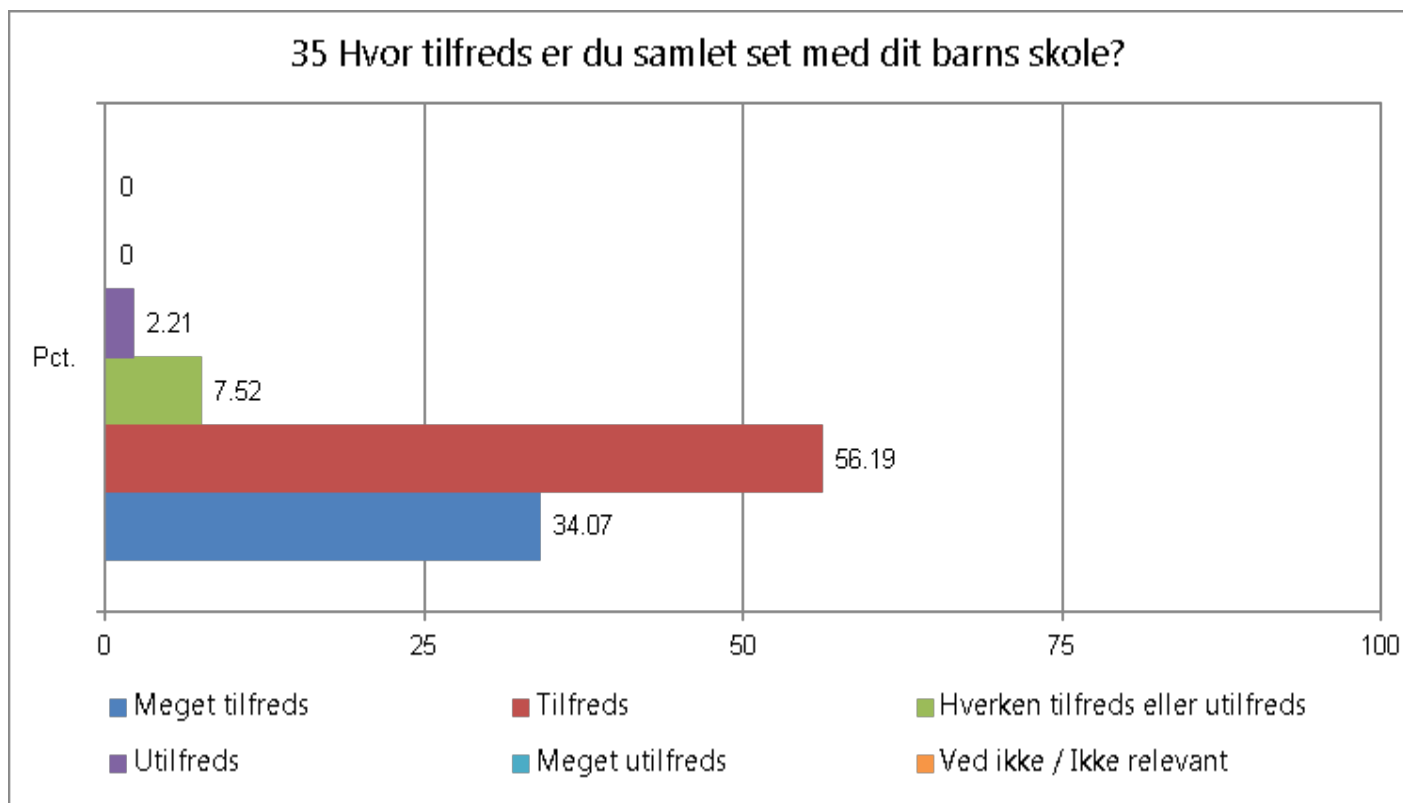
33 Trafiksikkerheden mellem skole og hjem.

	Pct.
Meget tilfreds	22,57%
Tilfreds	44,25%
Hverken tilfreds eller utilfreds	13,72%
Utilfreds	12,39%
Meget utilfreds	4,87%
Ved ikke / Ikke relevant	2,21%
Ubesvaret	0%
Basis	226

**34 Din samlede tilfredshed Det næste spørgsmål handler om din samlede tilfredshed med dit barns skole **

Pct.

Ubesvaret	100%
Basis	226



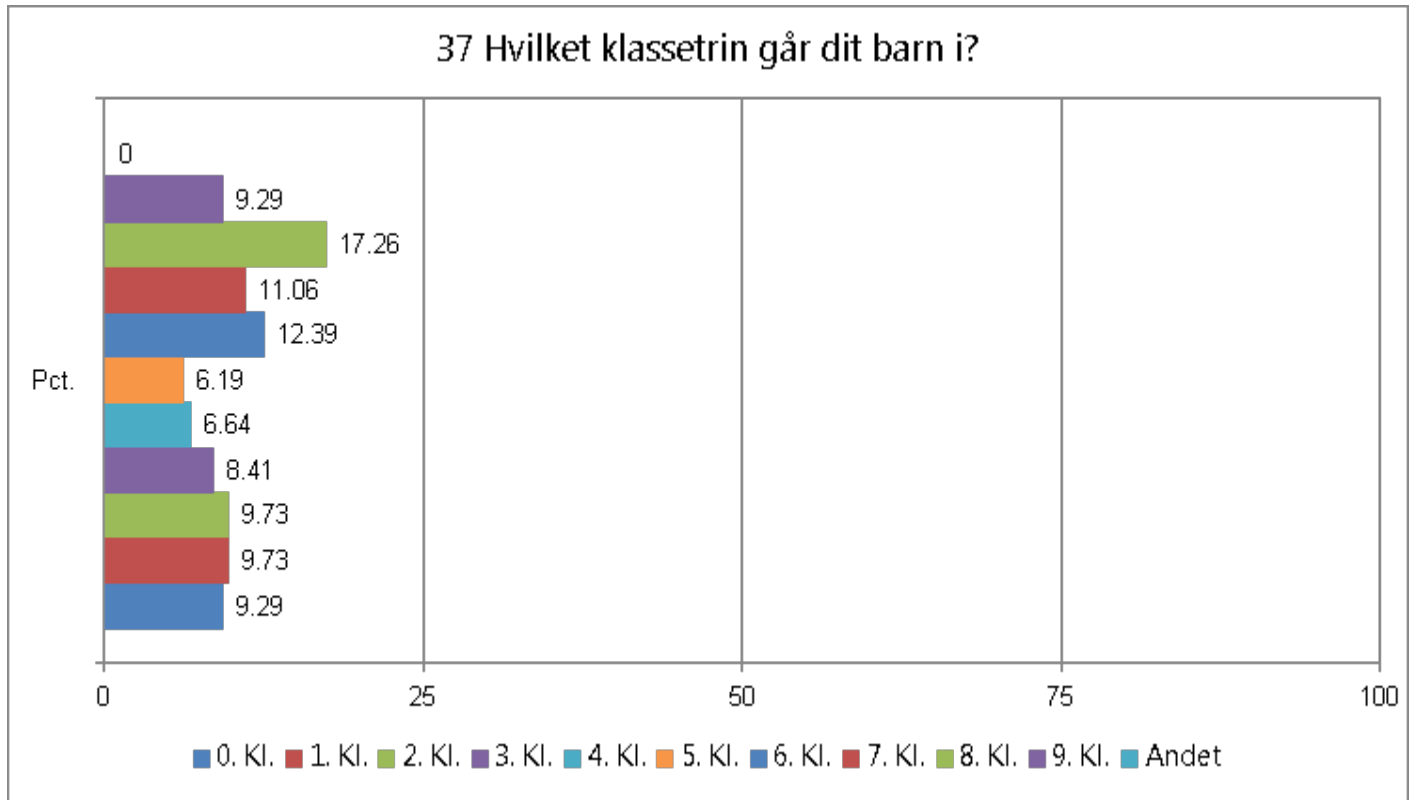
35 Hvor tilfreds er du samlet set med dit barns skole?

	Pct.
Meget tilfreds	34,07%
Tilfreds	56,19%
Hverken tilfreds eller utilfreds	7,52%
Utilfreds	2,21%
Meget utilfreds	0%
Ved ikke / Ikke relevant	0%
Ubesvaret	0%
Basis	226

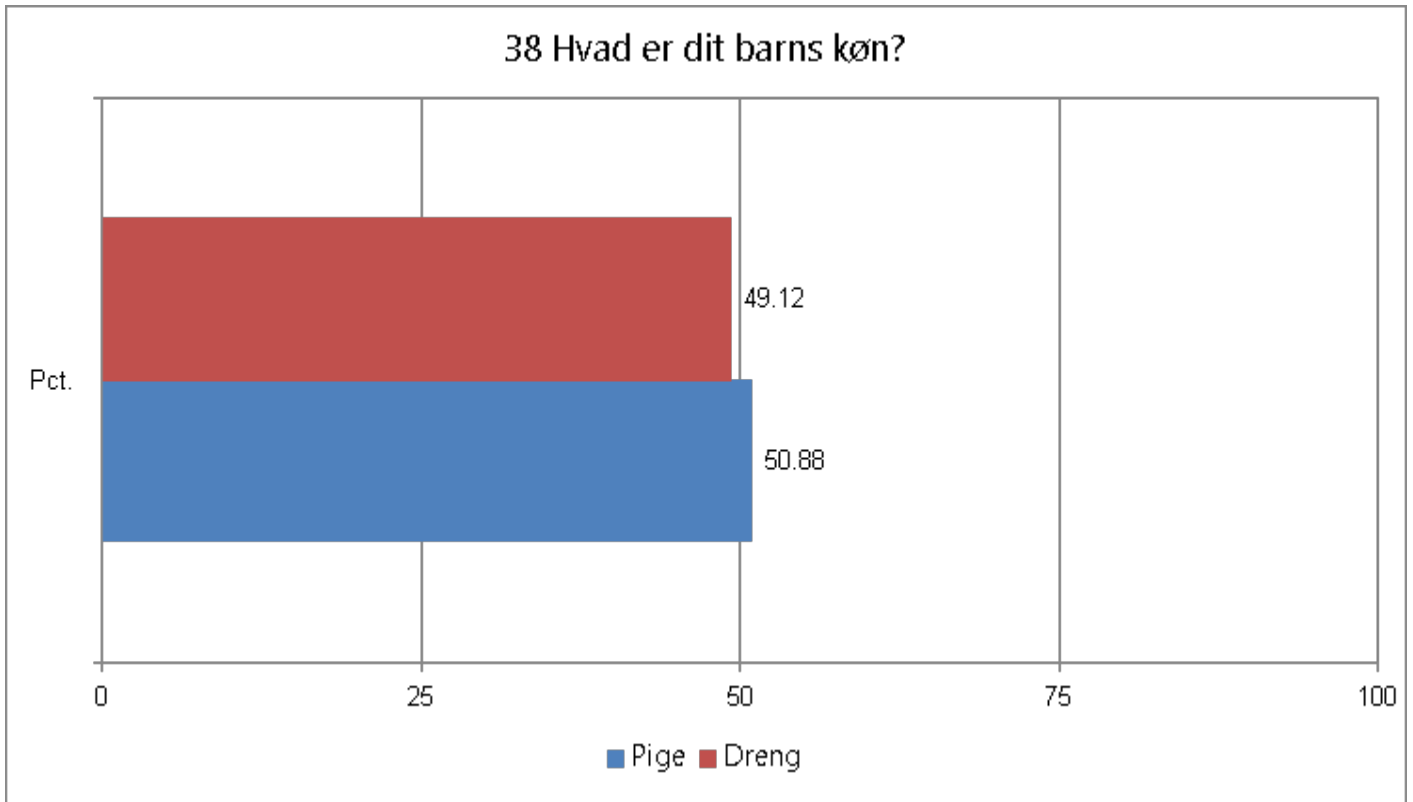
**36 Om dig og dit barn Den sidste del af spørgeskemaet handler om dig og dit barn **

Pct.

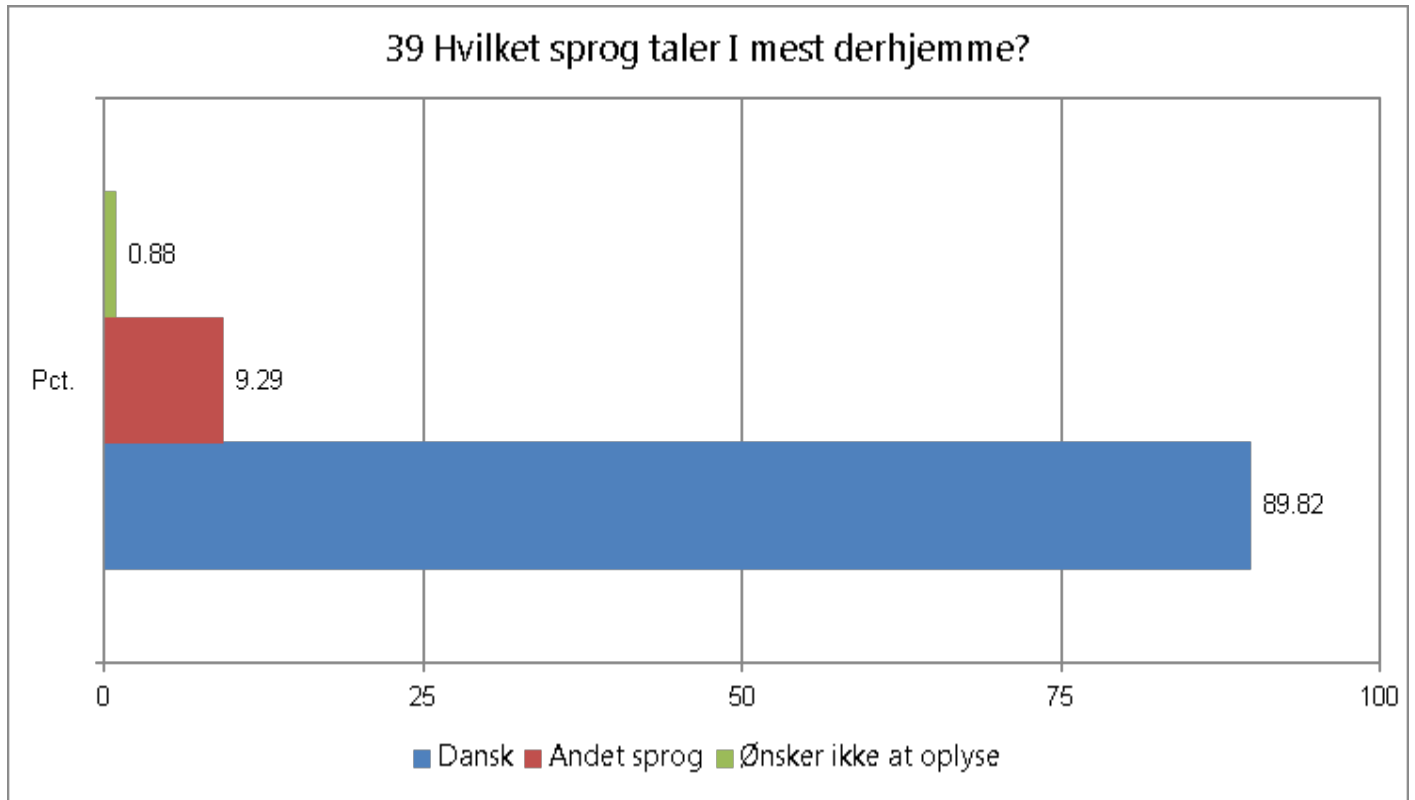
Ubesvaret	100%
Basis	226



37 Hvilket klassetrin går dit barn i?	Pct.
0. Kl.	9,29%
1. Kl.	9,73%
2. Kl.	9,73%
3. Kl.	8,41%
4. Kl.	6,64%
5. Kl.	6,19%
6. Kl.	12,39%
7. Kl.	11,06%
8. Kl.	17,26%
9. Kl.	9,29%
Andet	0%
Ubesvaret	0%
Basis	226

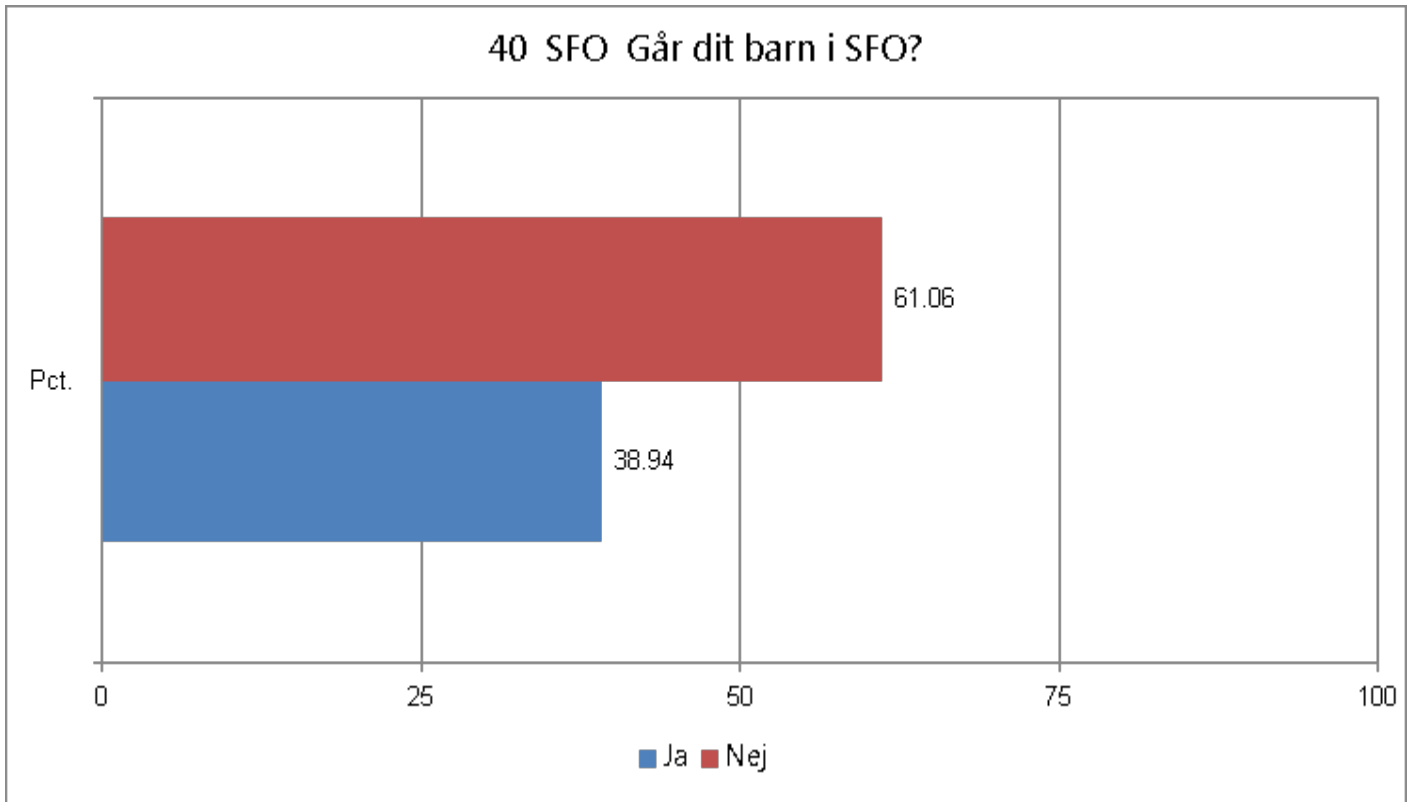


38 Hvad er dit barns køn?	Pct.
Pige	50,88%
Dreng	49,12%
Ubesvaret	0%
Basis	226

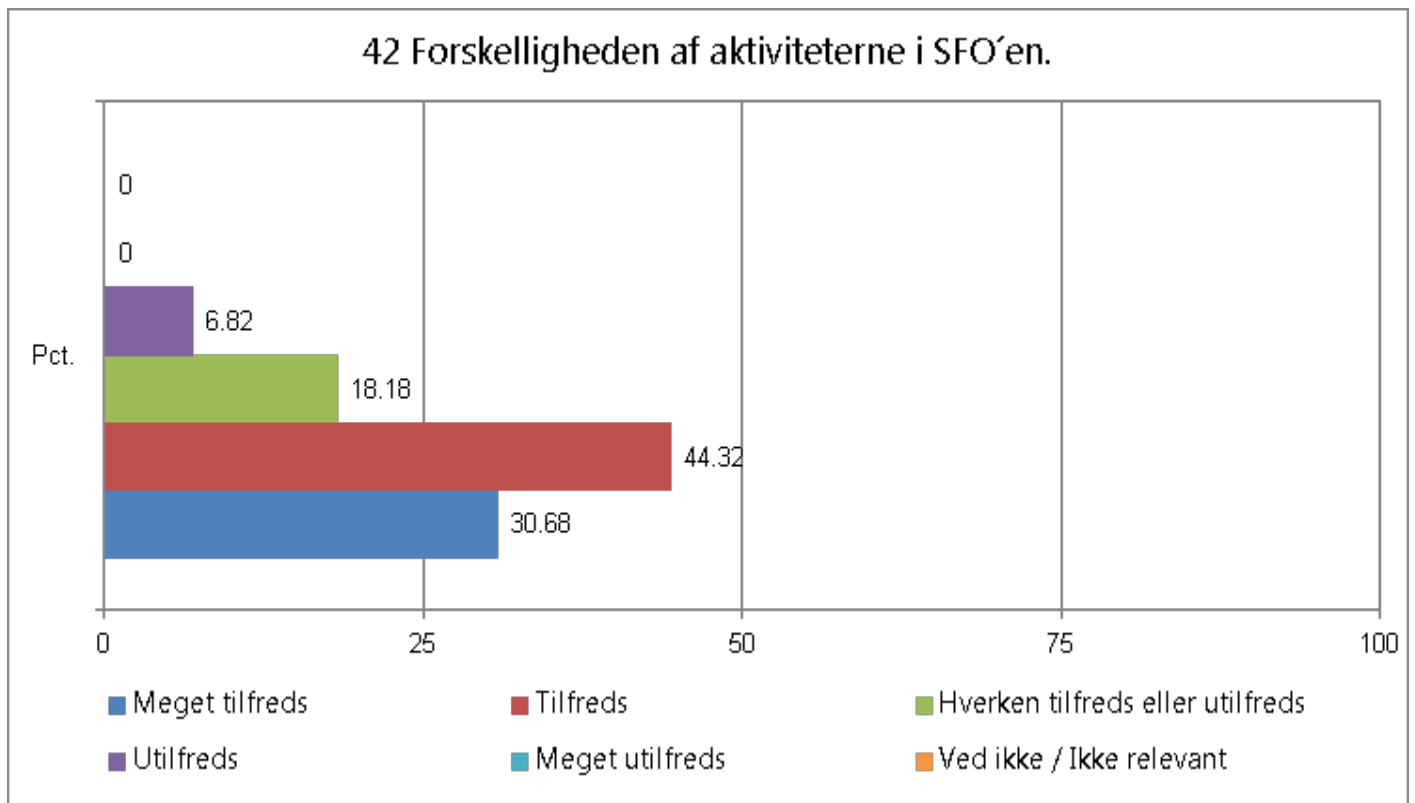


39 Hvilket sprog taler I mest derhjemme?

	Pct.
Dansk	89,82%
Andet sprog	9,29%
Ønsker ikke at oplyse	0,88%
Ubesvaret	0%
Basis	226

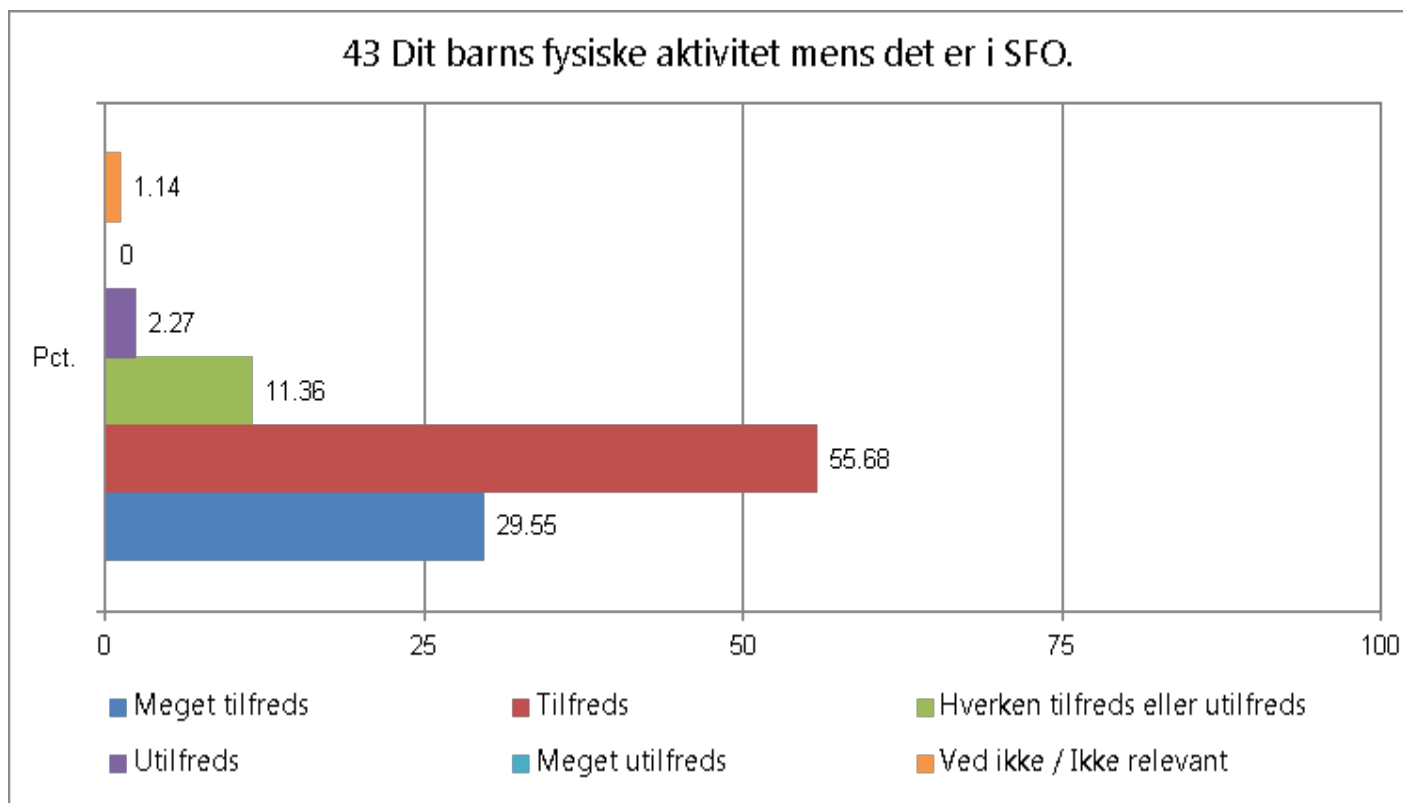


40 SFO Går dit barn i SFO?	Pct.
Ja	38,94%
Nej	61,06%
Ubesvaret	0%
Basis	226



42 Forskelligheden af aktiviteterne i SFO'en.

	Pct.
Meget tilfreds	30,68%
Tilfreds	44,32%
Hverken tilfreds eller utilfreds	18,18%
Utilfreds	6,82%
Meget utilfreds	0%
Ved ikke / Ikke relevant	0%
Ubesvaret	0%
Basis	88



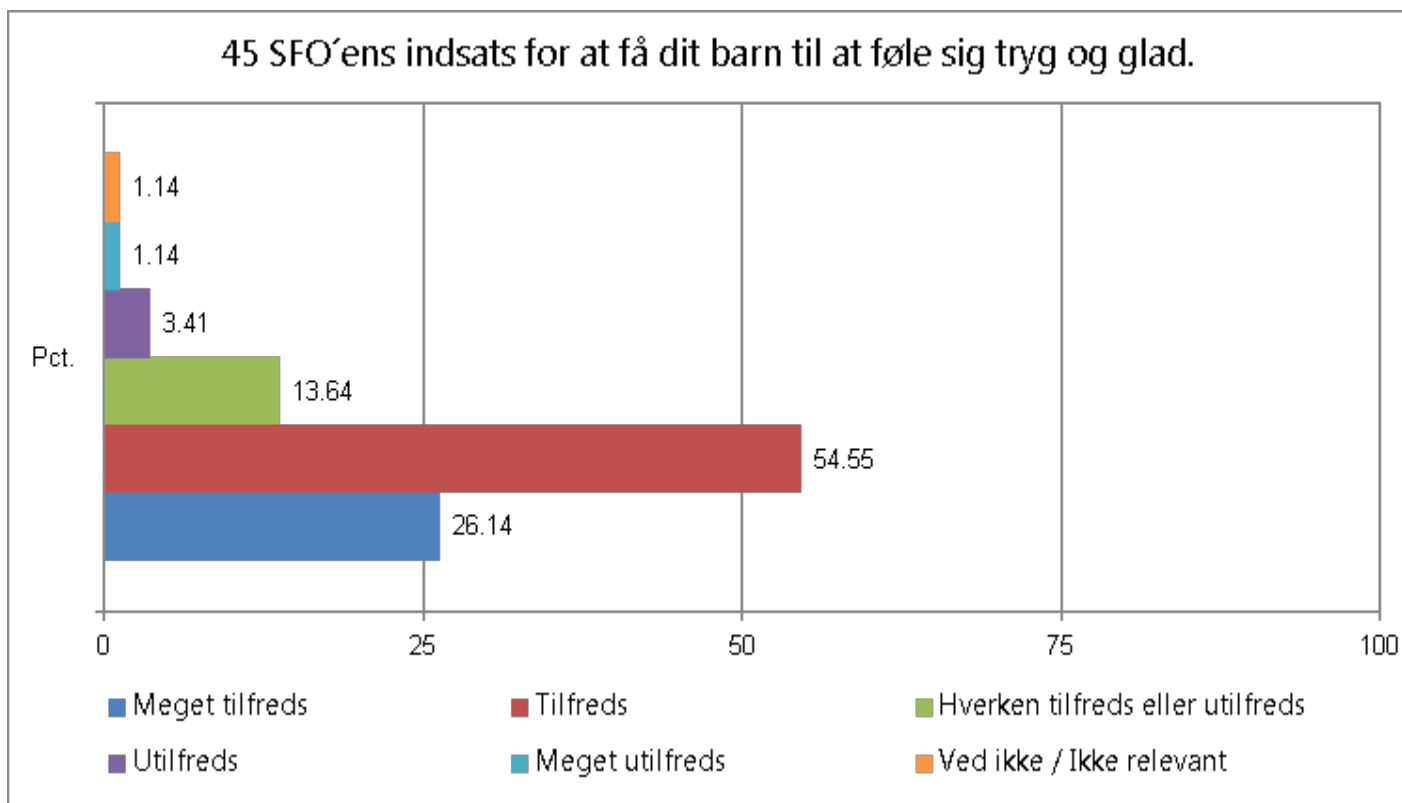
43 Dit barns fysiske aktivitet mens det er i SFO.

	Pct.
Meget tilfreds	29,55%
Tilfreds	55,68%
Hverken tilfreds eller utilfreds	11,36%
Utilfreds	2,27%
Meget utilfreds	0%
Ved ikke / Ikke relevant	1,14%
Ubesvaret	0%
Basis	88

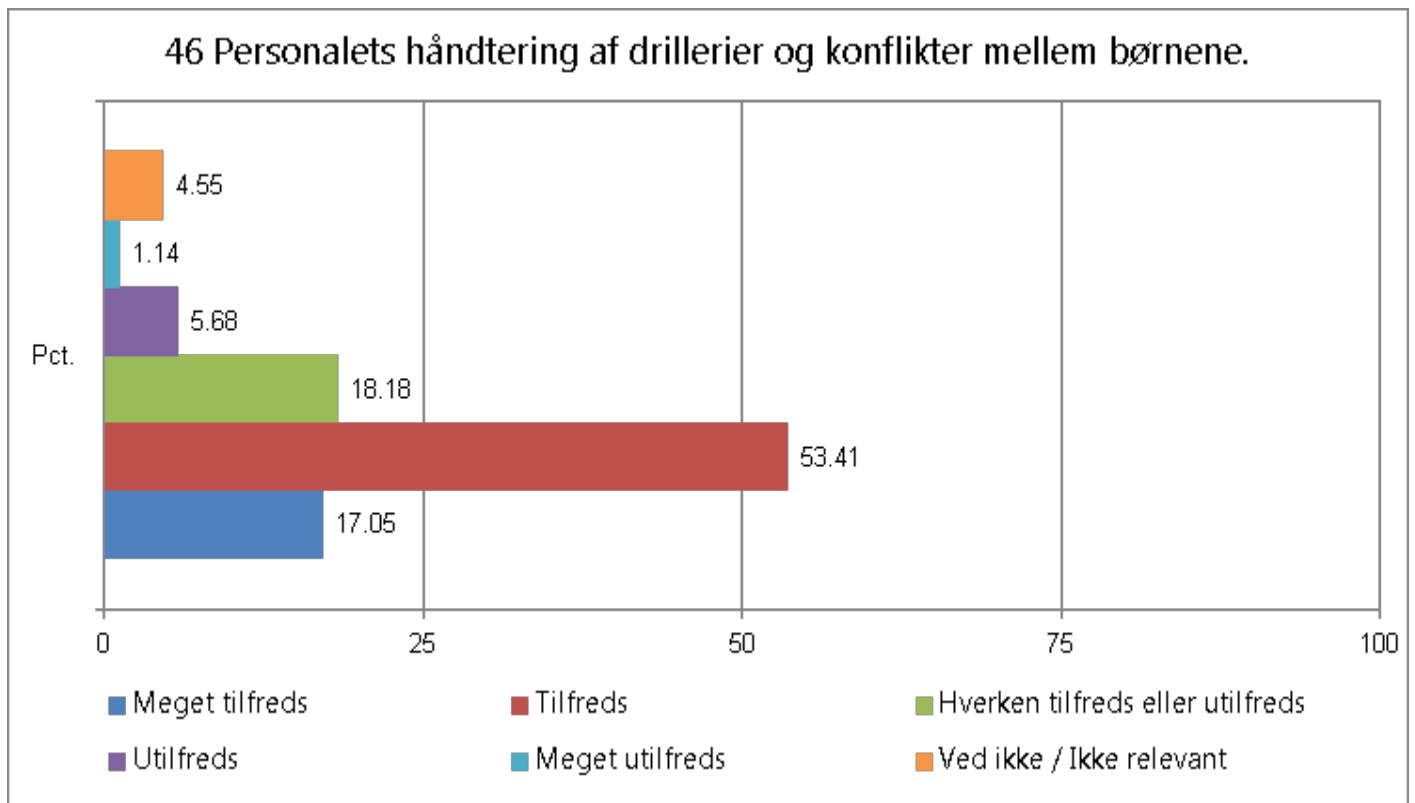
44 Personalets indsats for at udvikle dit barns sociale kompetencer (fx vise hensyn og forståelse for andre og indgå i grupper).

Pct.

Meget tilfreds	25%
Tilfreds	45,45%
Hverken tilfreds eller utilfreds	19,32%
Utilfreds	4,55%
Meget utilfreds	0%
Ved ikke / Ikke relevant	5,68%
Ubesvaret	0%
Basis	88



45 SFO'ens indsats for at få dit barn til at føle sig tryk og glad.	Pct.
Meget tilfreds	26,14%
Tilfreds	54,55%
Hverken tilfreds eller utilfreds	13,64%
Utilfreds	3,41%
Meget utilfreds	1,14%
Ved ikke / Ikke relevant	1,14%
Ubesvaret	0%
Basis	88

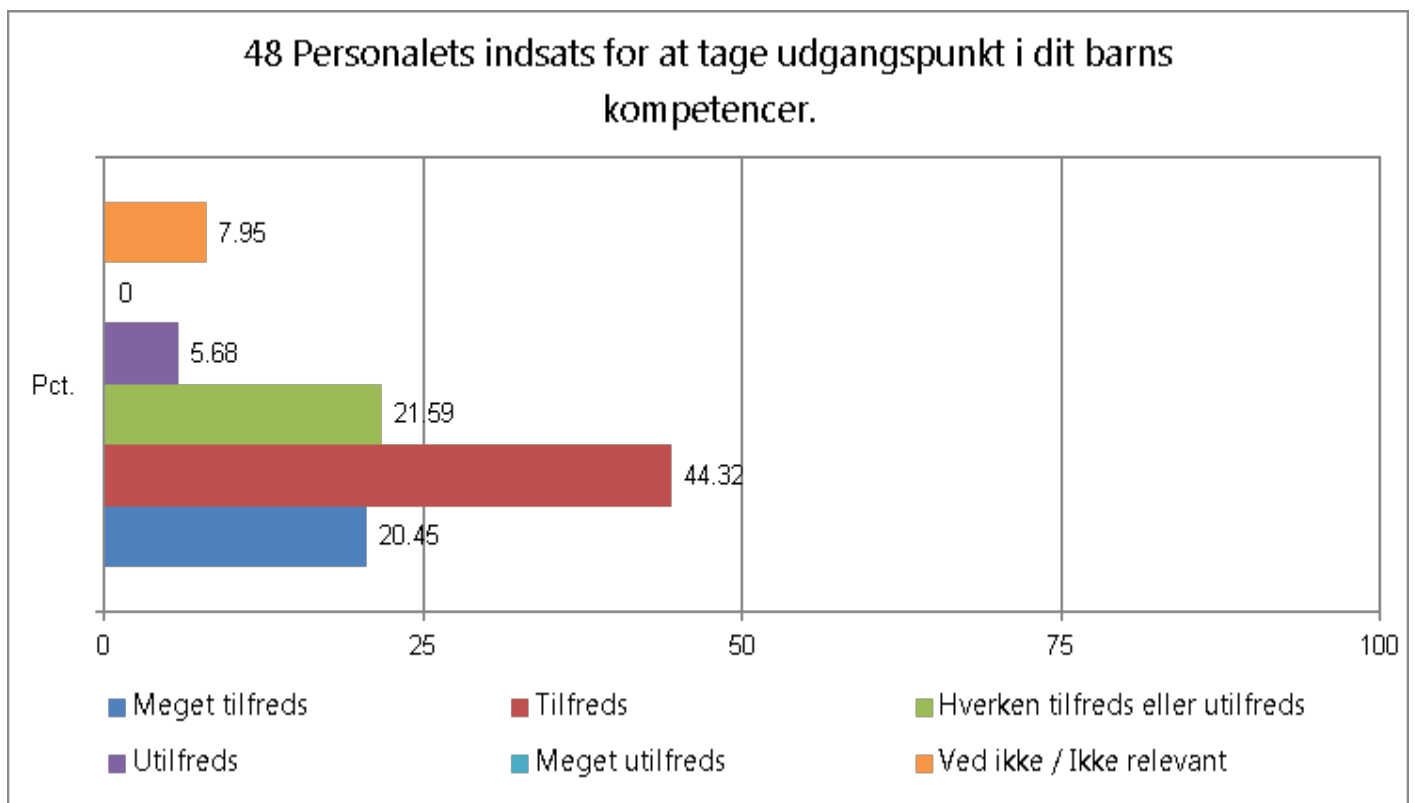


46 Personalets håndtering af drillerier og konflikter mellem børnene.

	Pct.
Meget tilfreds	17,05%
Tilfreds	53,41%
Hverken tilfreds eller utilfreds	18,18%
Utilfreds	5,68%
Meget utilfreds	1,14%
Ved ikke / Ikke relevant	4,55%
Ubesvaret	0%
Basis	88

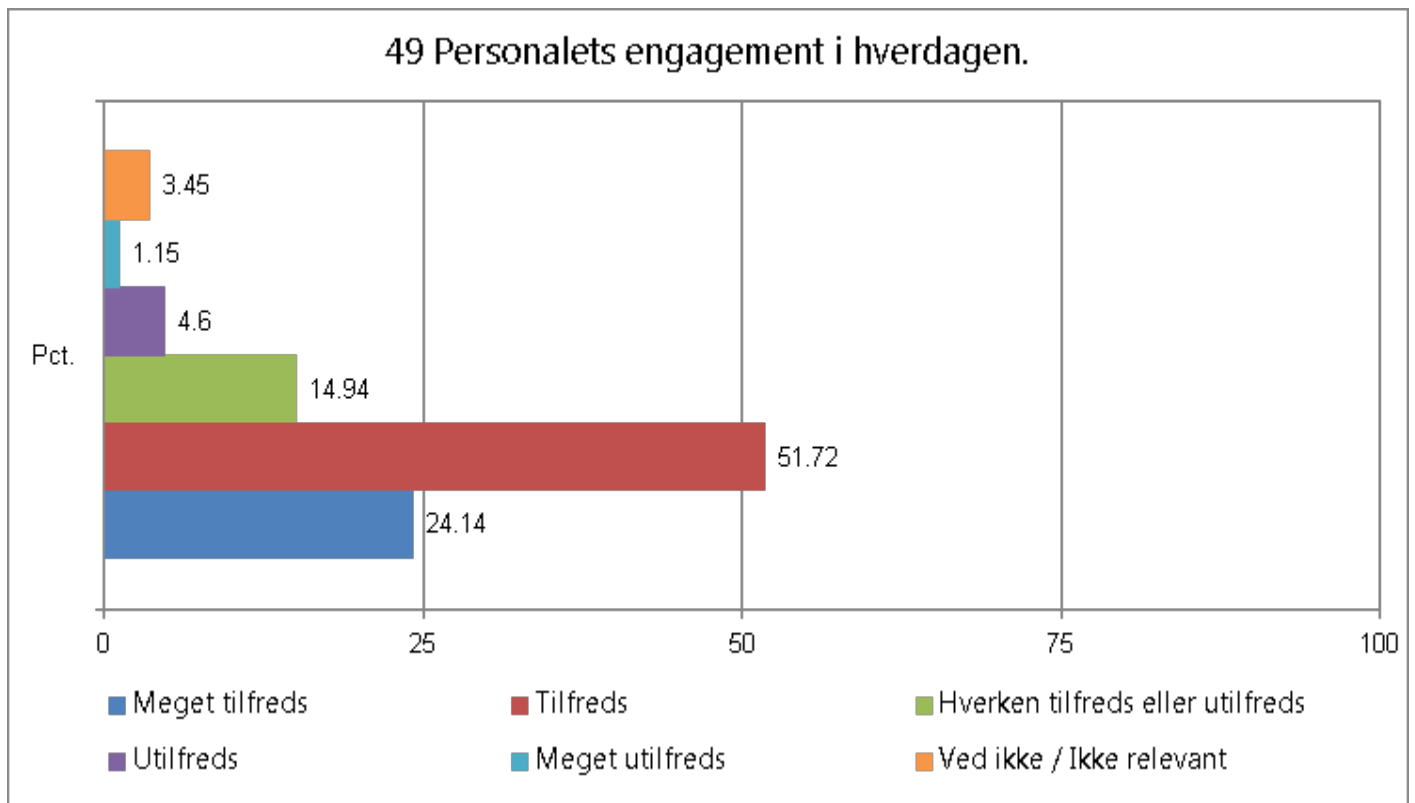
47 Personalets indsats for at styrke fællesskabet (fx skabe kontakt mellem dit barn og de øvrige børn).

	Pct.
Meget tilfreds	18,18%
Tilfreds	51,14%
Hverken tilfreds eller utilfreds	21,59%
Utilfreds	2,27%
Meget utilfreds	1,14%
Ved ikke / Ikke relevant	5,68%
Ubesvaret	0%
Basis	88



48 Personalets indsats for at tage udgangspunkt i dit barns kompetencer.

	Pct.
Meget tilfreds	20,45%
Tilfreds	44,32%
Hverken tilfreds eller utilfreds	21,59%
Utilfreds	5,68%
Meget utilfreds	0%
Ved ikke / Ikke relevant	7,95%
Ubesvaret	0%
Basis	88



49 Personalets engagement i hverdagen.

	Pct.
Meget tilfreds	24,14%
Tilfreds	51,72%
Hverken tilfreds eller utilfreds	14,94%
Utilfreds	4,6%
Meget utilfreds	1,15%
Ved ikke / Ikke relevant	3,45%
Ubesvaret	0%
Basis	87

**50 Samarbejdet mellem SFO og hjem Det næste spørgsmål
handler om samarbejdet mellem dit barns SFO og hjem
 **

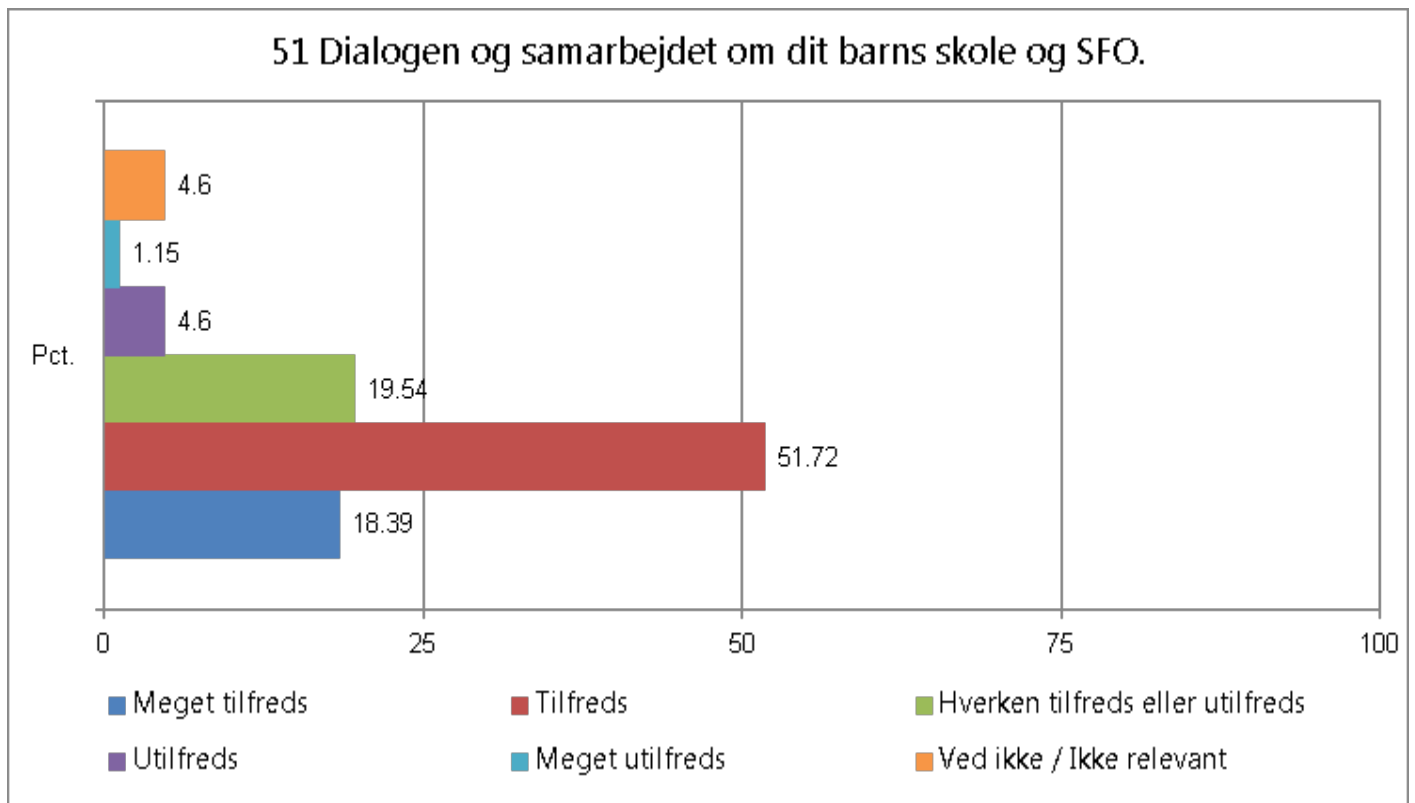
Pct.

Ubesvaret

100%

Basis

87



51 Dialogen og samarbejdet om dit barns skole og SFO.	Pct.
Meget tilfreds	18,39%
Tilfreds	51,72%
Hverken tilfreds eller utilfreds	19,54%
Utilfreds	4,6%
Meget utilfreds	1,15%
Ved ikke / Ikke relevant	4,6%
Ubesvaret	0%
Basis	87

52 SFO'ens fysiske rammer De følgende spørgsmål omhandler din tilfredshed med SFO'ens fysiske rammer

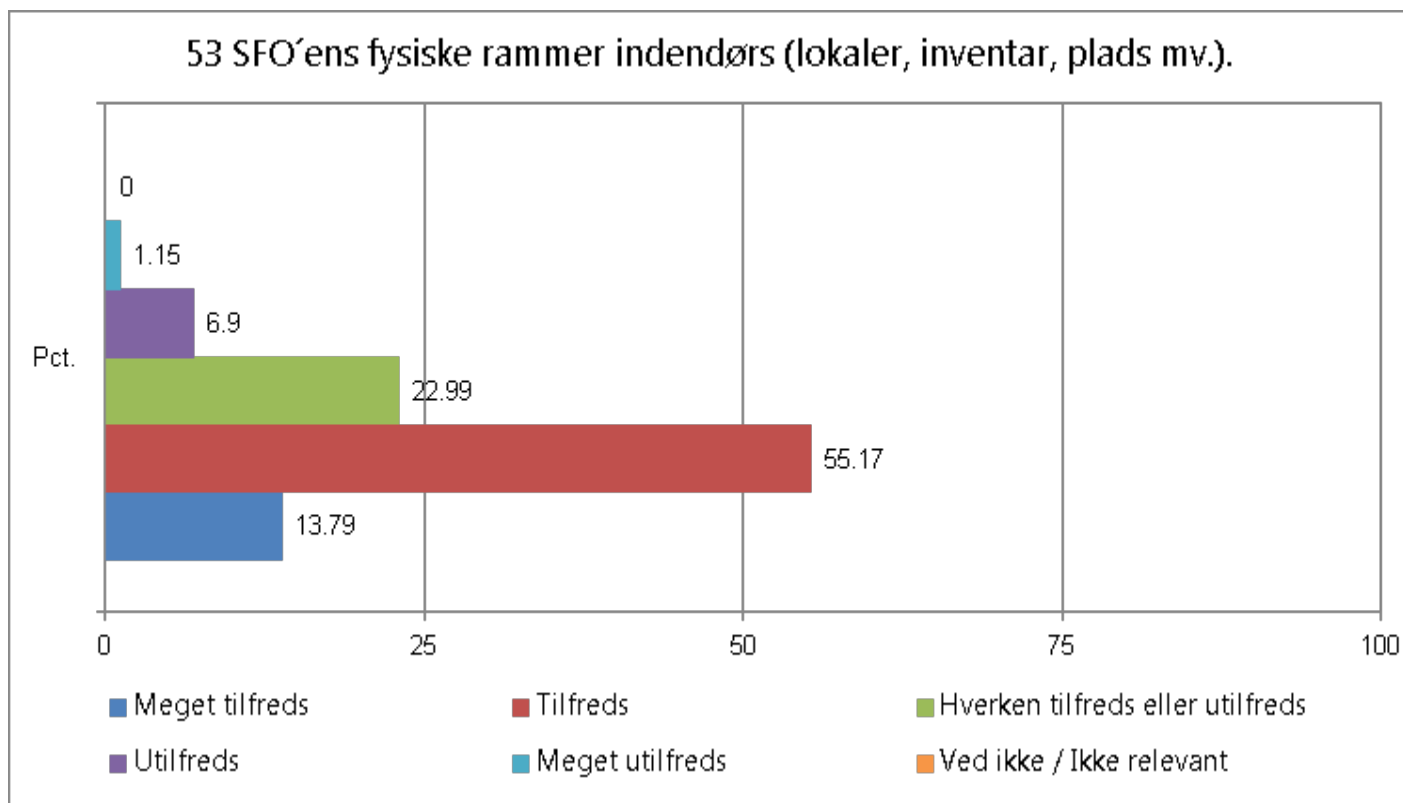
Pct.

Ubesvaret

100%

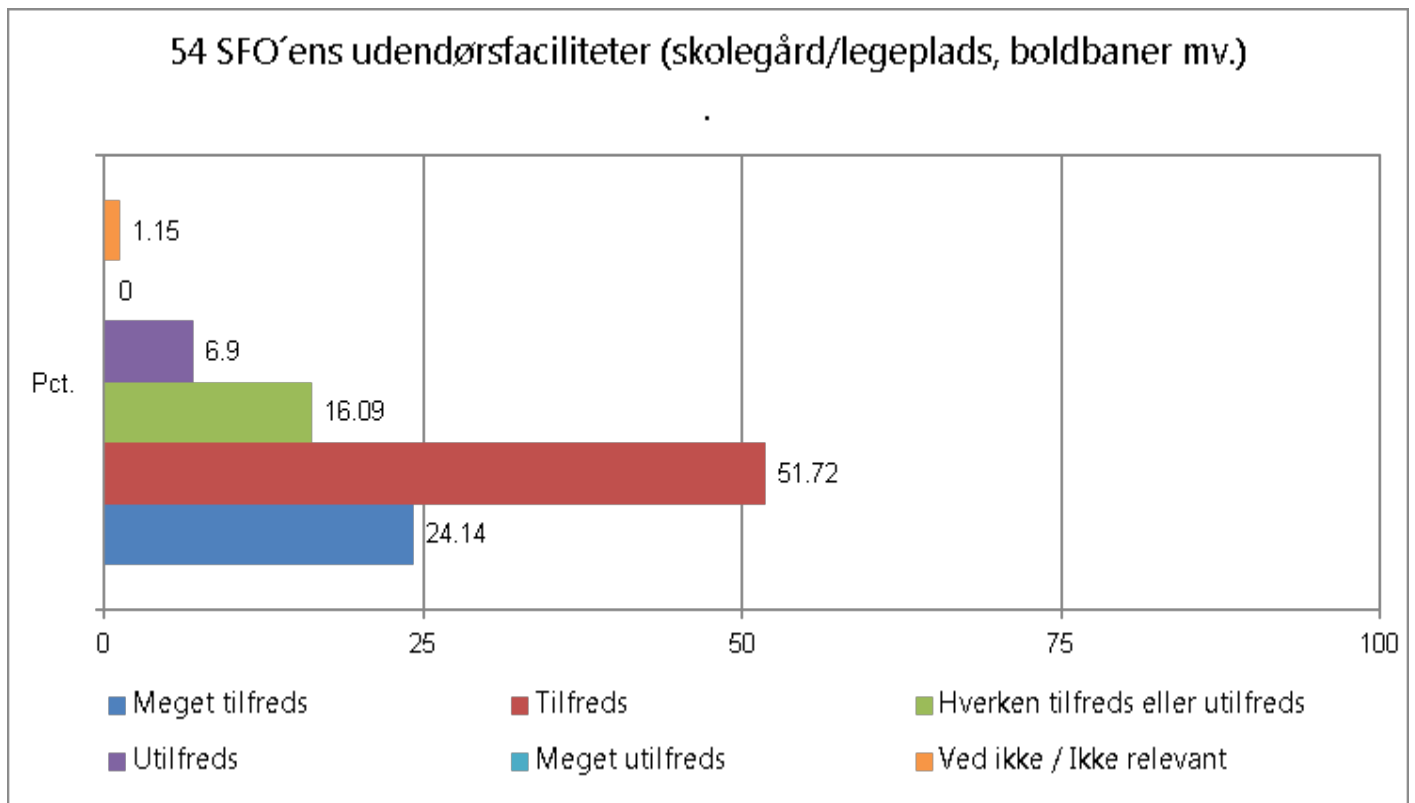
Basis

87



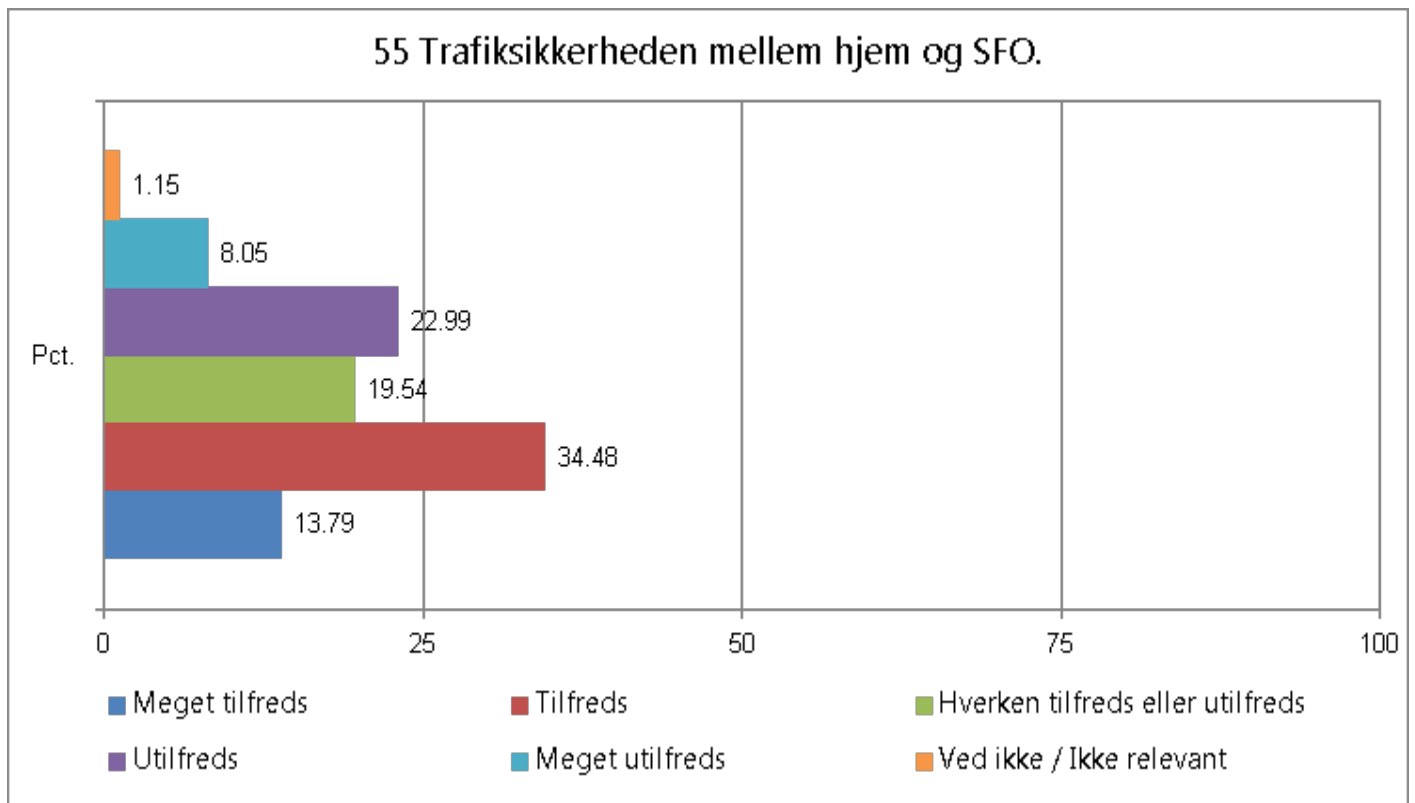
53 SFO'ens fysiske rammer indendørs (lokaler, inventar, plads mv.).

	Pct.
Meget tilfreds	13,79%
Tilfreds	55,17%
Hverken tilfreds eller utilfreds	22,99%
Utilfreds	6,9%
Meget utilfreds	1,15%
Ved ikke / Ikke relevant	0%
Ubesvaret	0%
Basis	87



54 SFO'ens udendørsfaciliteter (skolegård/legeplads, boldbaner mv.).

	Pct.
Meget tilfreds	24,14%
Tilfreds	51,72%
Hverken tilfreds eller utilfreds	16,09%
Utilfreds	6,9%
Meget utilfreds	0%
Ved ikke / Ikke relevant	1,15%
Ubesvaret	0%
Basis	87



55 Trafiksikkerheden mellem hjem og SFO.

	Pct.
Meget tilfreds	13,79%
Tilfreds	34,48%
Hverken tilfreds eller utilfreds	19,54%
Utilfreds	22,99%
Meget utilfreds	8,05%
Ved ikke / Ikke relevant	1,15%
Ubesvaret	0%
Basis	87

56 Din samlede tilfredshed Det næste spørgsmål handler om din samlede tilfredshed med dit barns SFO

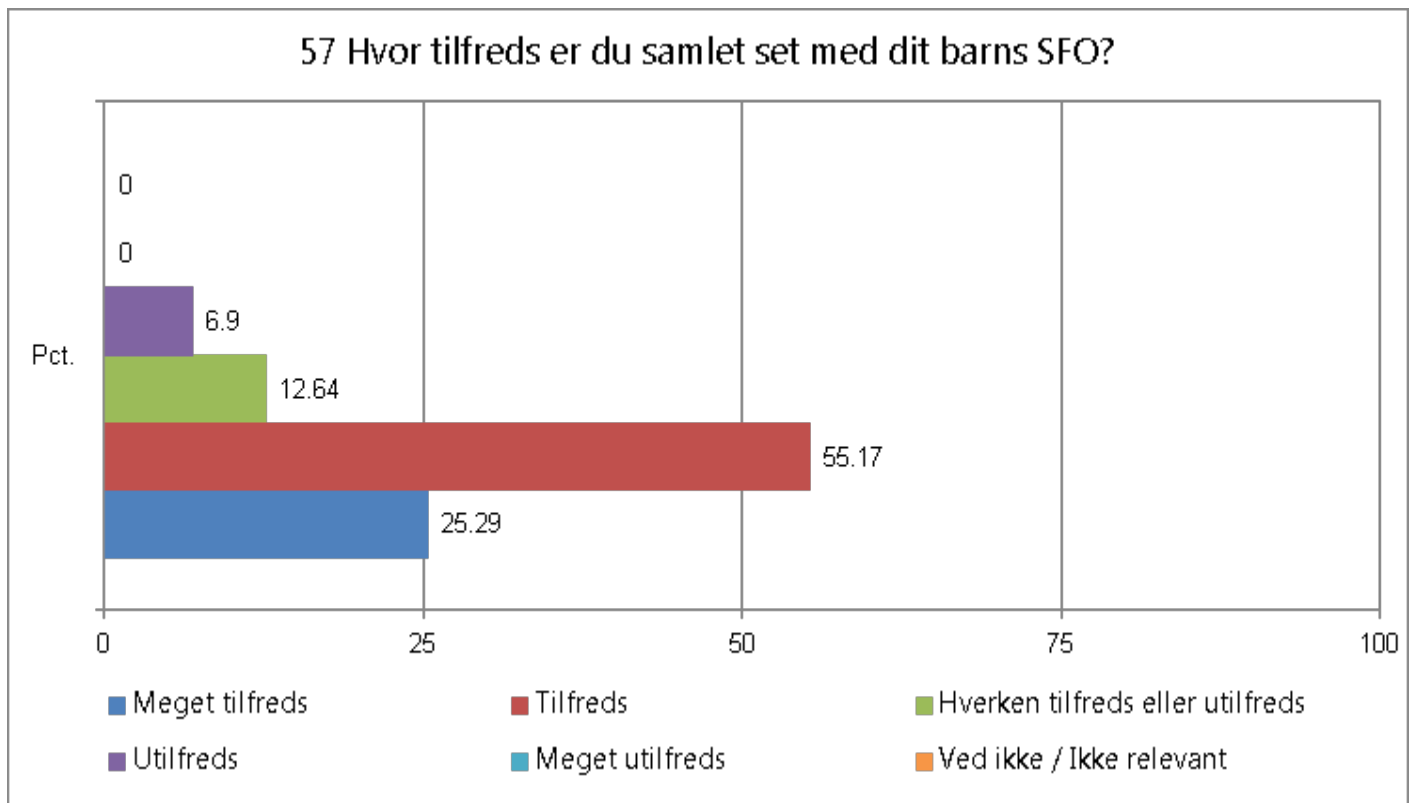
Pct.

Ubesvaret

100%

Basis

87



57 Hvor tilfreds er du samlet set med dit barns SFO?	Pct.
Meget tilfreds	25,29%
Tilfreds	55,17%
Hverken tilfreds eller utilfreds	12,64%
Utilfreds	6,9%
Meget utilfreds	0%
Ved ikke / Ikke relevant	0%
Ubesvaret	0%
Basis	87

**58 Om valgmuligheder De næste spørgsmål handler om din tilfredshed med kommunens udbud af SFO, herunder dine valgmuligheder. **

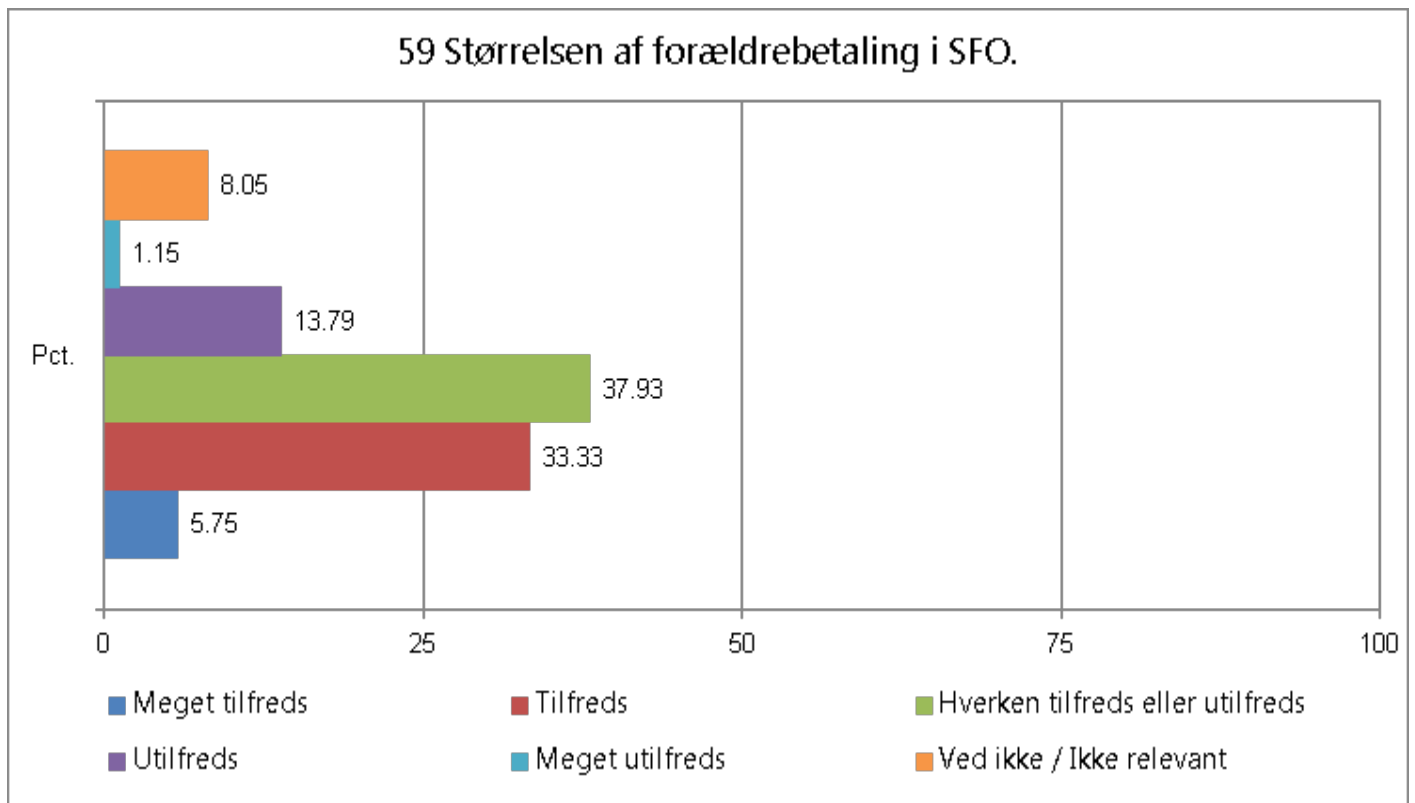
Pct.

Ubesvaret

100%

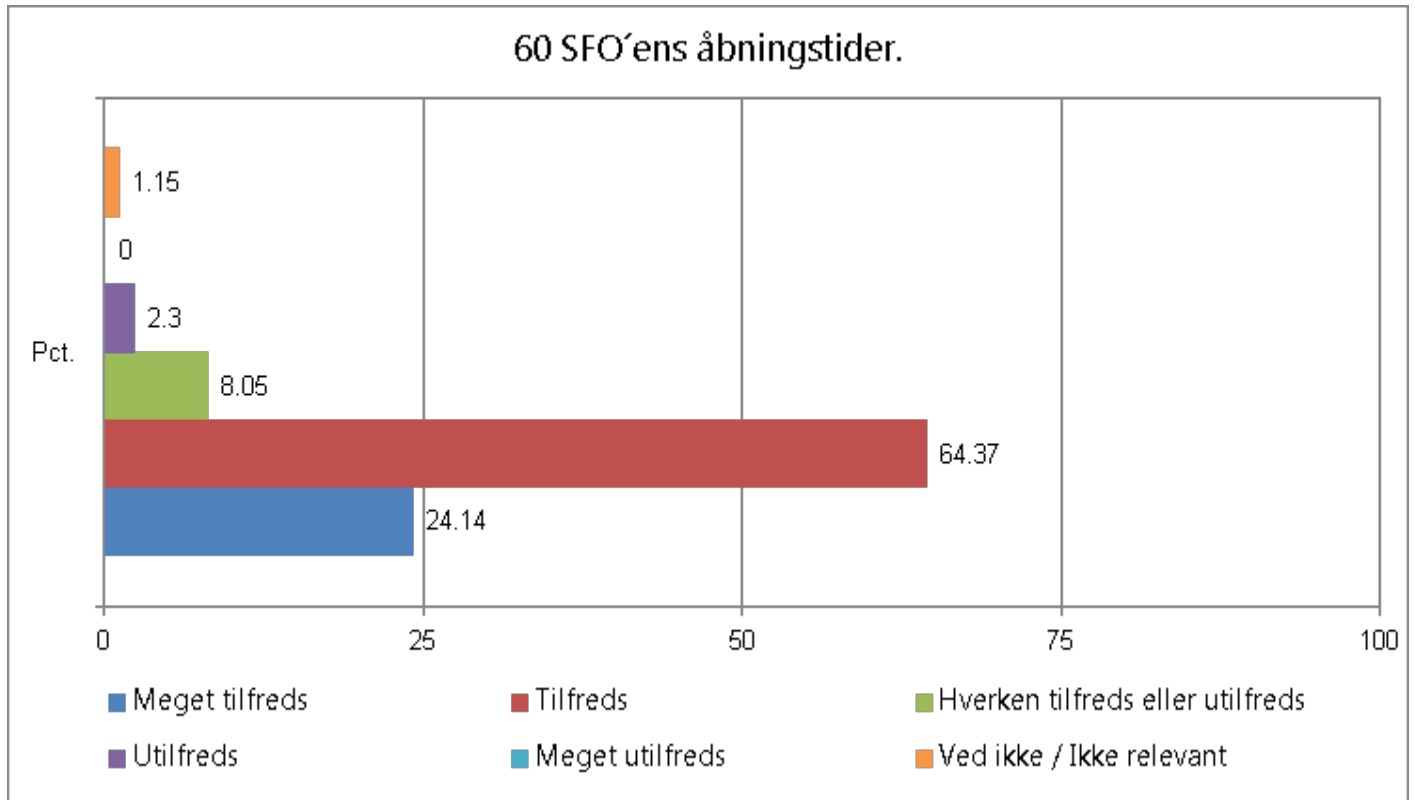
Basis

87



59 Størrelsen af forældrebetaling i SFO.

	Pct.
Meget tilfreds	5,75%
Tilfreds	33,33%
Hverken tilfreds eller utilfreds	37,93%
Utilfreds	13,79%
Meget utilfreds	1,15%
Ved ikke / Ikke relevant	8,05%
Ubesvaret	0%
Basis	87



60 SFO'ens åbningstider.	Pct.
Meget tilfreds	24,14%
Tilfreds	64,37%
Hverken tilfreds eller utilfreds	8,05%
Utilfreds	2,3%
Meget utilfreds	0%
Ved ikke / Ikke relevant	1,15%
Ubesvaret	0%
Basis	87

Filter: Filtrer på spørgsmål: Hvilken skole går dit barn på? [Ikast Nordre Skole]

Udført af: Mia Wæver (Børn&Unge)

Virksomhedsnavn: Ikast-Brande Kommune

Udførelsestidspunkt: 14-01-2013 08:50:31

Antal besvarelser: 231

Antal inviterede respondenter (pr. e-mail): 0

Besvarelsesprocent: 0%